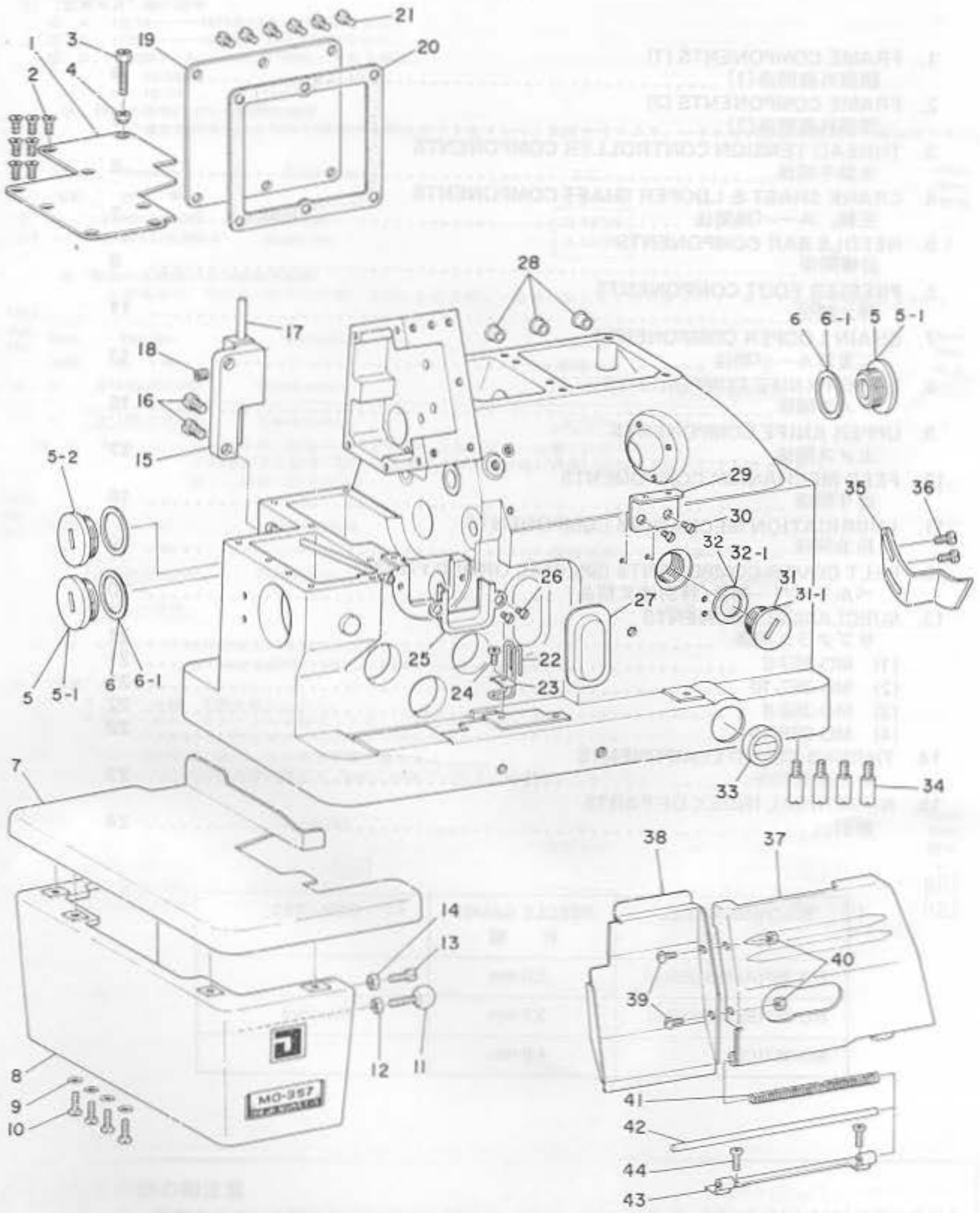


1. FRAME COMPONENTS (1)

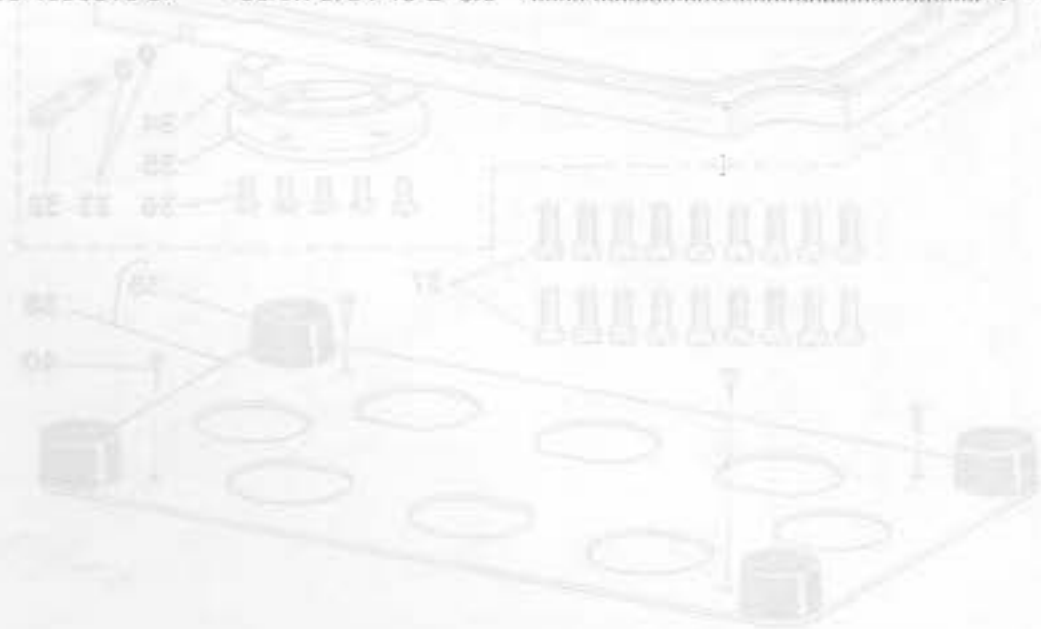
頭部外装関係(1)

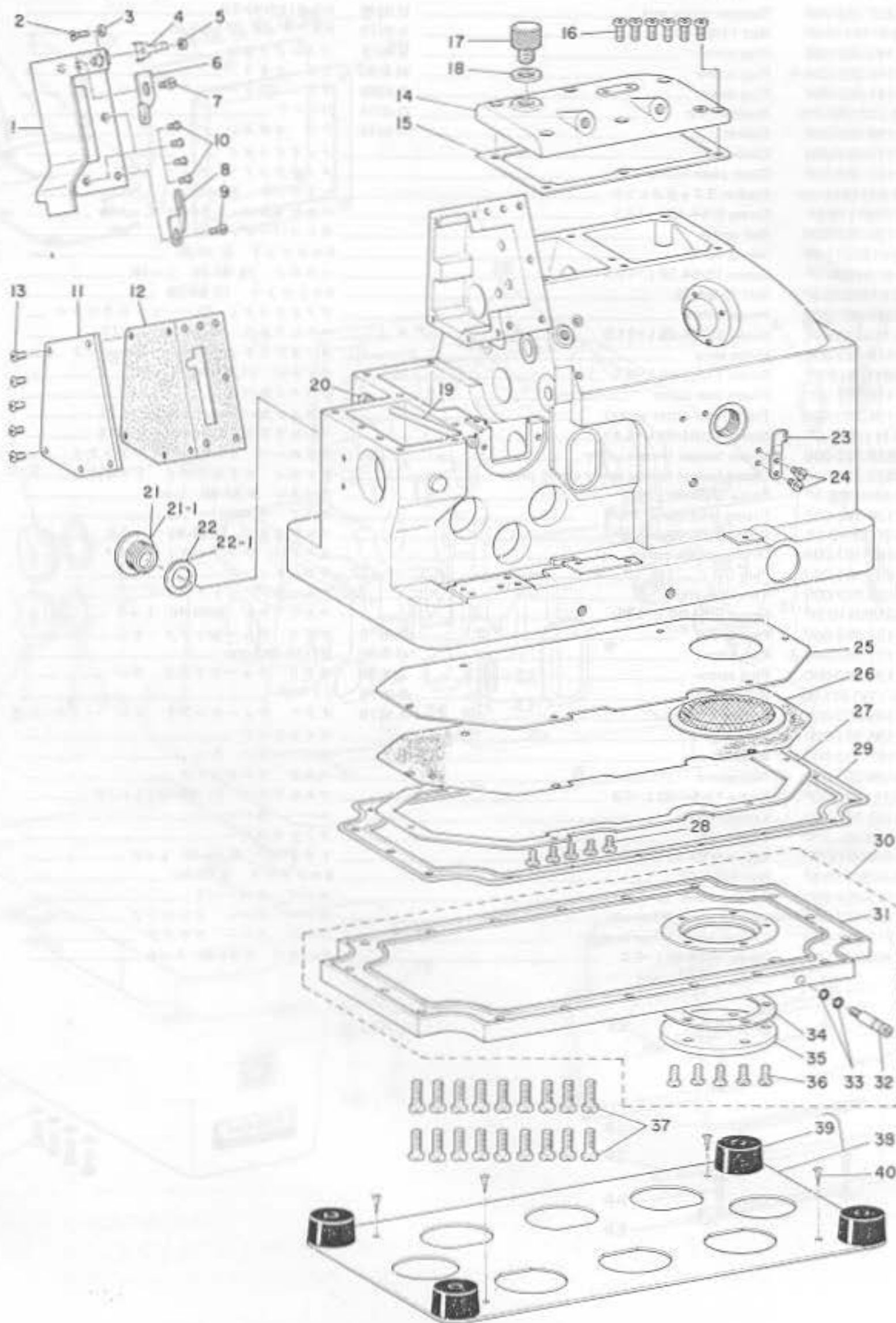


1. FRAME COMPONENTS (1)

頭部外装関係(1)

Ref. No.	Note	Part No.	Description	E.C.	品名	Amt. Req.
	注記	品番		変更年月		数量
1		B1121-352-000	Feed mechanism cover		オクリカバー	1
2		SS-1110840-SP	Screw 11/64-40 L=8.0		サラネジ 11/64-40 L=8	7
3		SS-9111820-SP	Bolt 11/64-40 L=18.0		6カクボルト 11/64-28 L=18	1
4		B1527-352-000	Stopper screw nut	D.9/79	NS-6110430-SP	-
		NS-6110430-SP	Nut 11/64-40	A.9/79	6カクナット 11/64-40	1
5		B1140-352-000	Plug screw	D.9/79	フタ オオネジ	-
5-1		B1140-352-000-A	Plug screw	M.8/80	フタ オオネジ	2
5-2		B1141-352-000	Plug screw	A.8/80	サドー チョーセツアナ ネジ	1
6		RO-2201801-00	Rubber ring	D.9/79	Oリング	-
6-1		B1150-352-000	Gasket	A.9/79	フタ オオネジ パッキン	3
7		B1117-357-000	Cloth plate		ヌノオクリダイ	1
8		B1118-357-000	Cloth plate frame		ヌノオクリダイ カバー	1
9		WP-0371016-SD	Washer 3.7 x 8.0 x 1.0		ヒラザガネ 3.7x8.0x1	4
10		SS-7091110-SP	Screw 9/64-40 L=10.5		マルヒラネジ 9/64-40 L=10.5	4
11		B1120-352-000	Ball screw		ストッパーピン	1
12		NS-6120310-SP	Nut 3/16-28		6カクナット 3/16-28	1
13		SS-6151920-TP	Screw 15/64-28 L=19.0		ヒラネジ 15/64-28 L=19	1
14		NS-6150310-SP	Nut 15/64-28		6カクナット 15/64-28	1
15		B1143-352-000	Hinge holder		ヌノオクリダイ カバーヒンジウケダイ	1
16		SS-7151120-SP	Screw 15/64-28 L=11.0		マルヒラネジ 15/64-28 L=11	2
17		B1119-352-000	Hinge stud		ヌノオクリダイ カバー ヒンジジク	1
18		SS-8110510-SP	Screw 11/64-40 L=5.0		トメネジ 11/64-40 L=5	1
19		B1130-352-000	Frame rear cover		ウラメンカバー	1
20		B1131-352-000	Frame rear cover gasket		ウラメンカバー パッキン	1
21		SS-7110910-SP	Screw 11/64-40 L=8.5		マルヒラネジ 11/64-40 L=8.5	6
22		B2519-352-000	Upper looper thread guide		ウワルーバ テンピン イトアンナイ	1
23		B2523-352-000	Upper looper thread guide clamp plate		テンピン イトアンナイ トメイタ	1
24		SS-4090610-SP	Screw 9/64-40 L=6.0		ナベネジ 9/64-40 L=6	1
25		B1134-352-000	Frame feed cover, front		オクリ マエカバー	1
26		SS-2090620-SP	Screw 9/64-40 L=5.5		マルサラネジ 9/64-40 L=5.5	2
27		B1102-357-000	Driving crank cover		ヨードー クラシクロッド フタ	1
28		B1158-581-000	Plug (A)		アナ キャップ	3
29		B3106-352-000	Thread eyelet		チューカン イトアンナイ	1
30		SS-2090510-SP	Screw 9/64-40 L=5.0		マルサラネジ 9/64-40 L=5	2
31		B1132-352-000	Plug screw	D.9/79	オクリ チョーセツアナ ネジ	-
31-1		B1132-352-000-A	Plug screw	D.8/80	B1133-352-000	-
		B1133-352-000	Plug screw	A.8/80	オクリ チョーセツアナ ネジ	1
32		RO-1721801-00	Rubber ring	D.9/79	Oリング	-
32-1		B1149-352-000	Gasket	A.9/79	オクリ チョーセツアナ ネジ パッキン	1
33		B1135-352-000	Oil gauge		オイルゲージ	1
34		B1107-352-000	Hinge screw		ポーシシジク ネジ	4
35		B1138-352-000	Belt guard		ベルト アンゼンイタ	1
36		SS-7110840-SP	Screw 11/64-40 L=7.8		マルヒラネジ 11/64-40 L=7.8	2
37		B1108-352-000	Looper cover		ルーバ カバー	1
38		B1110-357-000	Chip cover		ヌノクスカバー	1
39		SS-5090610-SP	Screw 9/64-40 L=6.0		トラスネジ 9/64-40 L=6	2
40		NS-6090310-SP	Nut 9/64-40		6カクナット 9/64-40	2
41		B1115-352-000	Looper cover spring		ルーバ カバーバネ	1
42		B1113-352-000	Looper cover hinge pin		ルーバ カバー ヒンジジク	1
43		B1111-352-000	Looper cover hinge bracket		ルーバ カバー ウケイタ	1
44		SS-4090610-SP	Screw 9/64-40 L=6.0		ナベネジ 9/64-40 L=6	2





2. FRAME COMPONENTS (2)

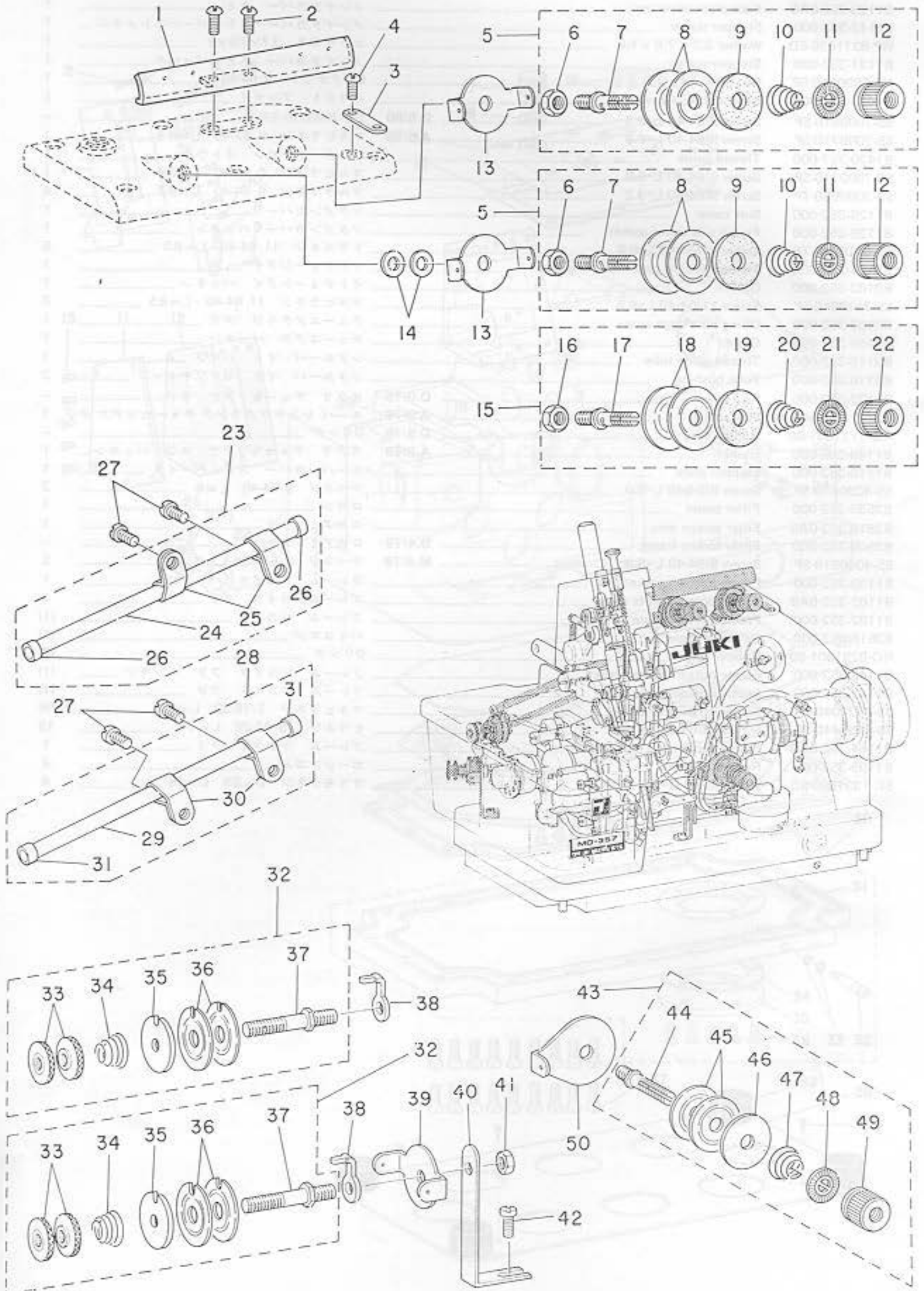
頭部外装関係(2)

Ref. No.	Note	Part No.	Description	E.C.	品名	Am. Req.
	注記	品番		実装年月		数量
1		B1123-352-0A0	Face plate cover asm.		メンイタカバー クミ	1
2		B1142-352-000	Stopper screw		メンイタカバー ストッパーバネトメネジ	1
3		WP-0371026-SD	Washer 3.7 x 7.0 x 1.0		ヒラサガネ 3.7x7.0x1	1
4		B1127-352-000	Stopper spring		メンイタカバー ストッパーバネ	1
5		NS-6090310-SP	Nut 9/64-40		6カクナット 9/64-40	1
6		B1423-352-000	Needle thread eyelet		ハリイト アンナイ	1
7		SS-7090910-SP	Screw 9/64-40 L=8.5	D.5/80	SS-7090710-SP	-
		SS-7090710-SP	Screw 9/64-40 L=6.8	A.5/80	マルヒラネジ 9/64-40 L=6.8	1
8		B1420-357-000	Thread guide		ハリホーテンピン イトウケ	1
9		SS-7090710-SP	Screw 9/64-40 L=6.8		マルヒラネジ 9/64-40 L=6.8	1
10		SS-2090550-TP	Screw 9/64-40 L=3.2		マルサラネジ 9/64-40 L=3.2	4
11		B1128-352-000	Side cover		ソクメンカバー	1
12		B1129-352-000	Frame side cover gasket		ソクメンカバー パッキン	1
13		SS-5110740-TP	Screw 11/64-40 L=6.5		トラスネジ 11/64-40 L=6.5	5
14		B3101-352-000	Thread tension post mounting base		イトチョーシダイ	1
15		B3102-352-000	Gasket		イトチョーシダイ パッキン	1
16		SS-7110910-SP	Screw 11/64-40 L=8.5		マルヒラネジ 11/64-40 L=8.5	6
17		B3103-352-000	Oiling hole large screw		チューユグチネジ ダイ	1
18		B3104-352-000	Gasket		チューユグチ パッキン	1
19		B3115-352-000	Thread guide tube		シタルーバ イト バイフ	1
20		B3116-352-000	Tube bushing		シタルーバ イト バイフキャップ	2
21		B1132-352-000	Plug screw	D.9/79	オクリ チョーセツアナ ネジ	-
		B1132-352-000-A	Plug screw	A.9/79	ルーバ レンケツクランク チョーセツアナ ネジ	1
22		RO-1721801-00	Rubber ring	D.9/79	Oリング	-
22-1		B1149-352-000	Gasket	A.9/79	オクリ チョーセツアナ ネジ パッキン	1
23		B1116-352-000	Stopper plate		ルーバ カバー ストッパーイタ	1
24		SS-4090610-SP	Screw 9/64-40 L=6.0		ナベネジ 9/64-40 L=6	2
25		B3535-352-000	Filter paper		ロカン	1
26		B3510-352-0A0	Filter screen asm.		ロカアミ クミ	1
27		B3509-352-000	Filter screen frame	D.4/79	ロカアミ オサエ	-
28		SS-4090610-SP	Screw 9/64-40 L=6.0	M.4/79	ナベネジ 9/64-40 L=6	5
29		B1103-352-000	Frame bottom gasket		フレーム ソコイタ パッキン	1
30		B1102-352-0A0	Frame bottom plate asm.		フレームソコイタ クミ	1
31		B1102-352-000	Frame bottom plate		フレーム ソコイタ	(1)
32		B3518-352-000	Oil drain screw		ハイユネジ	(1)
33		RO-0231801-00	Rubber ring		Oリング	(2)
34		B1148-352-000	Frame bottom plate gasket		フレーム ソコイタ フタ パッキン	(1)
35		B1147-352-000	Frame bottom plate cover		フレーム ソコイタ フタ	(1)
36		SS-7621040-SP	Screw 3/16-32 L=9.5		マルヒラネジ 3/16-32 L=9.5	(5)
37		SS-6151440-SP	Screw 15/64-28 L=14.0		ヒラネジ 15/64-28 L=14	18
38		B1104-352-0A0	Frame supporting base asm.		フレーム ウケダイ クミ	1
39		B1105-352-000	Rubber cushion		ポーシゴム	4
40		SK-1351600-SC	Wood screw D=3.5 L=16		サラモクネジ D=3.5 L=16	4



3. THREAD TENSION CONTROLLER COMPONENTS

糸調子関係

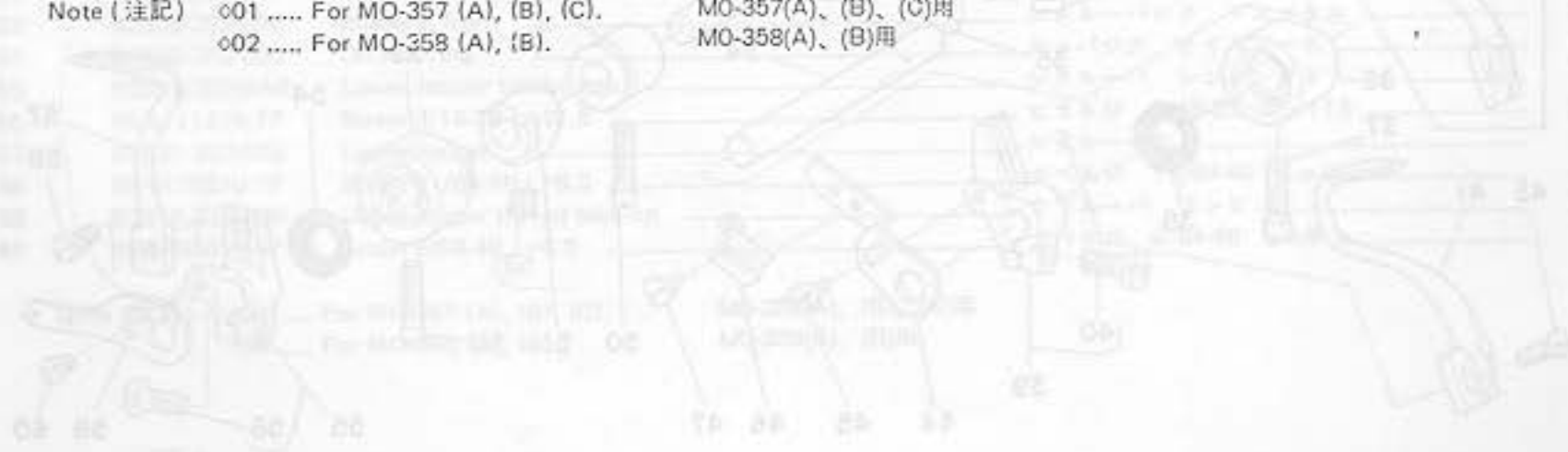


3. THREAD TENSION CONTROLLER COMPONENTS

糸調子関係

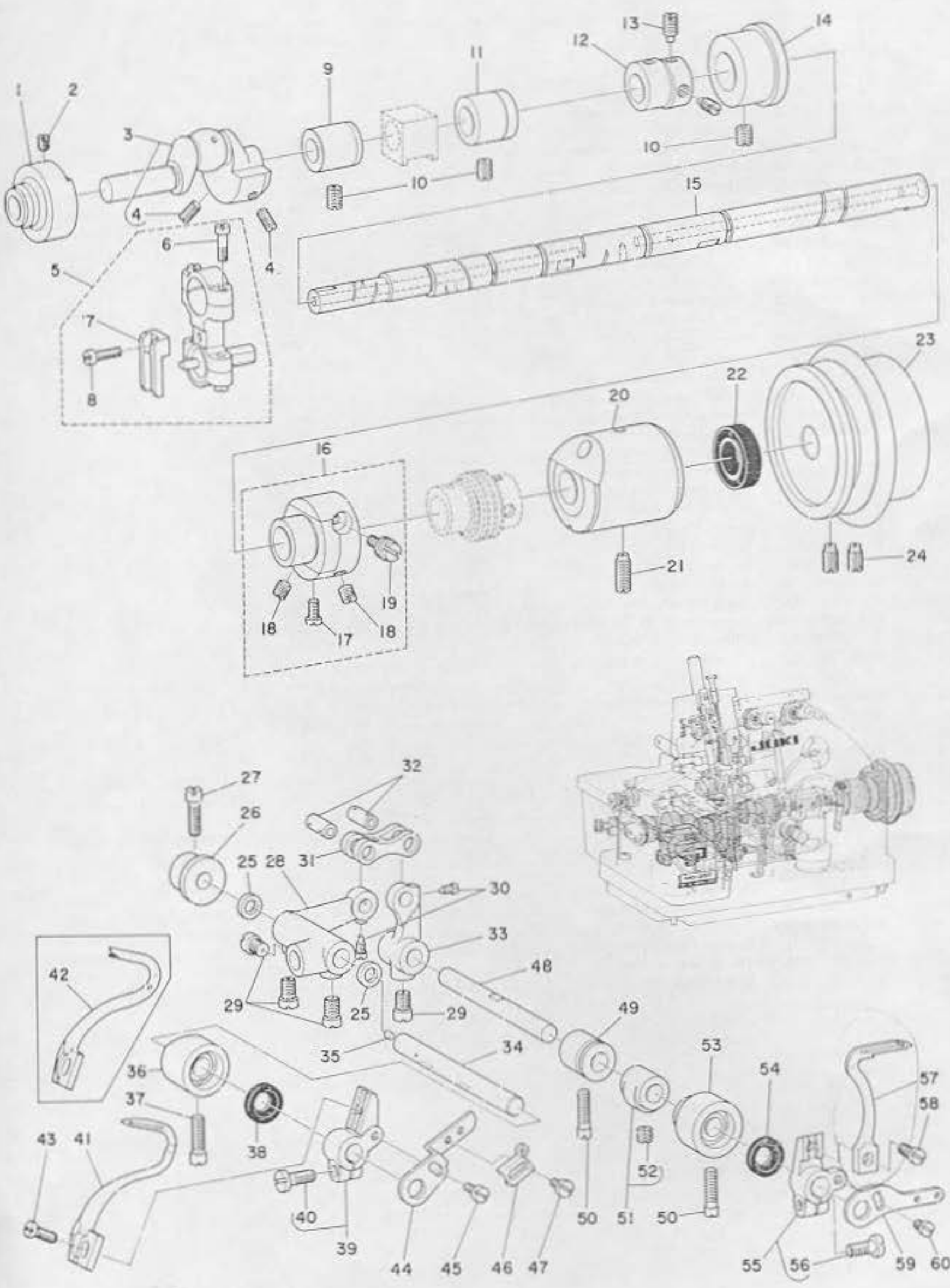
Ref. No.	Note	Part No.	Description	E.C.	品名	Amt. Req.
	注記	品番		変更年月		数量
1		B3105-357-000	Thread eyelet		イト フンバイダイ	1
2		SS-4090610-SP	Screw 9/64-40 L=6.0		ナベネジ 9/64-40 L=6	2
3		B3110-357-000	Thread guide (A)		イトアンナイ A	1
4		SS-3090710-TP	Screw 9/64-40 L=7.0	D.3/76	SS-4090610-SP	-
		SS-4090610-SP	Screw 9/64-40 L=6.0	A.3/76	ナベネジ 9/64-40 L=6	1
5	001	B3108-352-0A0	Needle thread tension post asm.		ハリイトチョーシ クミ	2
6		NS-6150310-SP	Nut 15/64-28		6カクナット 15/64-28	(1)
7		B3108-352-000	Needle thread tension post		ハリイトチョーシボー	(1)
8		B3126-012-000	Tension disc		イトチョーシ サラ	(2)
9		B3120-352-000	Thread tension spring felt		イトチョーシ バネザ フェルト	(1)
10		B3129-012-A00	Tension spring (A)		イトチョーシ バネA	(1)
11		B3120-125-000	Tension disc stopper		イトチョーシ サラ カイテンドメ	(1)
12		B3110-352-000	Thread tension post nut		イトチョーシ ナット	(1)
13		B3107-352-000	Needle thread guide		アンナイ イタ	2
14		WP-0651056-SD	Washer 6.5 x 11.0 x 1.0		ヒラザガネ 6.5×11.0×1	2
15	002	B3108-358-0A0	Needle thread tension asm.		ハリイトチョーシ クミ	1
16		NS-6150310-SP	Nut 15/64-48		6カクナット 15/64-28	(1)
17		B3108-352-000	Needle thread tension post		ハリイト チョーシボー	(1)
18		B3126-012-000	Tension disc		イトチョーシ サラ	(2)
19		B3120-352-000	Thread tension spring felt		イトチョーシ バネザ フェルト	(1)
20		B3121-352-000	Tension spring		ウウルーパー イトチョーシ バネ	(1)
21		B3120-125-000	Tension disc stopper		イトチョーシ サラ カイテンドメ	(1)
22		B3110-352-000	Thread tension post nut		イトチョーシ ナット	(1)
23		B3112-352-0A0	Lower looper thread guide tube asm.		シタルーバ イト ドーカン クミ	1
24		B3112-352-000	Lower looper thread guide tube		シタルーバ イト ドーカン	(1)
25		B3113-352-000	Mounting bracket		シタルーバ イト ドーカン トリツケダイ	(2)
26		B2418-019-000	Looper thread tube cap	D.1/79	ドーカン キャップ	-
27		SS-4110910-TP	Screw 11/64-40 L=9.0		ナベネジ 11/64-40 L=9	4
28		B3112-357-0A0	Chain looper thread guide tube asm.		イトドーカン クミ	1
29		B3112-352-000	Lower looper thread guide tube		シタルーバ イト ドーカン	(1)
30		B3113-357-000	Mounting bracket		ニジューカン ルーバ イトドーカン	(2)
31		B2418-019-000	Looper thread tube cap	D.1/79	ドーカン キャップ	-
32		B3119-352-0A0	Lower looper thread tension asm.		シタルーバ イトチョーシ クミ	2
33		B3117-352-000	Thread tension post nut		イトチョーシナット	(2)
34		B3118-352-000	Thread tension spring		イトチョーシバネ	(1)
35		B3127-352-000	Spring felt		シタイト バネザ フェルト	(1)
36		B3126-352-000	Tension disc		イトチョーシ サラ	(2)
37		B3119-352-000	Thread tension post		イトチョーシボー	(1)
38		B3128-352-000	Rotation stopper		シタイト チョーシサラ マワリドメ	2
39		B3107-352-000	Needle thread guide		アンナイ イタ	1
40		B3122-357-000	L type thread guide bracket		Lガタ イトチョーシ ササエ	1
41		NS-6150310-SP	Nut 15/64-28		6カクナット 15/64-28	1
42		SS-7110820-SP	Screw 11/64-40 L=7.5	D.3/76	SS-7110840-SP	-
		SS-7110840-SP	Screw 11/64-40 L=7.8	A.8/76	マルヒラネジ 11/64-40 L=7.8	1
43		B3123-352-0A0	Upper looper thread tension asm.		ウウルーパー イトチョーシ クミ	1
44		B3123-352-000	Tension post No. 1		イトチョーシボー	(1)
45		B3126-012-000	Tension disc		イトチョーシ サラ	(2)
46		B3120-352-000	Thread tension spring felt		イトチョーシ バネザ フェルト	(1)
47		B3121-352-000	Tension spring		ウウルーパー イトチョーシ バネ	(1)
48		B3120-125-000	Tension disc stopper		イトチョーシ サラ カイテンドメ	(1)
49		B3110-352-000	Thread tension post nut		イトチョーシ ナット	(1)
50		B3111-352-000	Upper looper thread guide		ウウルーパー イトアンナイ イタ	1

Note (注記) 001 For MO-357 (A), (B), (C). MO-357(A), (B), (C)用
 002 For MO-358 (A), (B). MO-358(A), (B)用



4. CRANK SHAFT & LOOPER SHAFT COMPONENTS

主軸、ルーバ軸関係



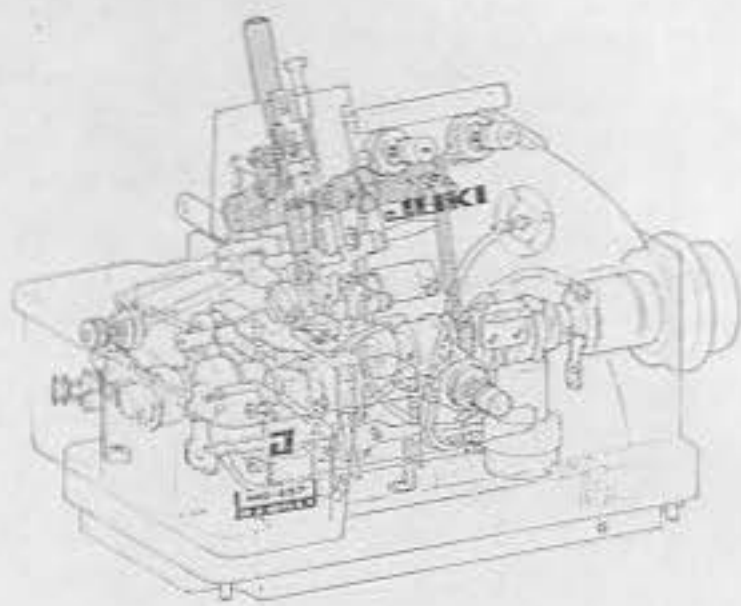
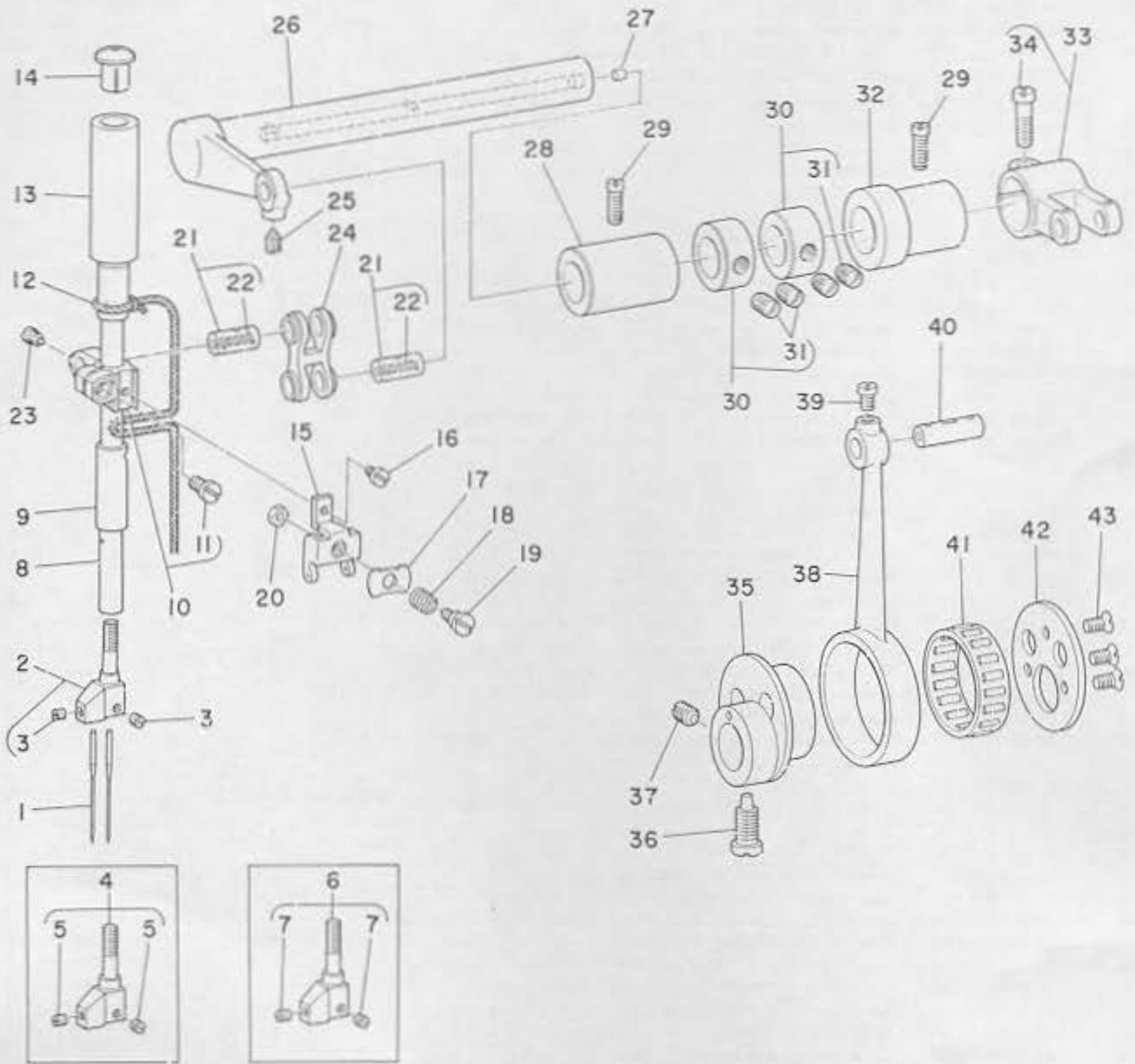
4. CRANK SHAFT & LOOPER SHAFT COMPONENTS

主軸、ルーバ軸関係

Ref. No.	Note	Part No.	Description	E.C.	品名	Amt. Req.
	注記	品番		実更年月		数量
1		B1212-352-000	Crank shaft bushing (E)	D.6/76	B1212-357-0A0	-
		B1212-357-0A0	Crank shaft bushing (E) asm.	C.1/77	B1212-357-000	1
2		SS-8110410-TP	Screw 11/64-40 L=3.5		トメネジ 11/64-40 L=3.5	1
3		B2501-357-0A0	Crank shaft looper driving crank asm.		タマクランク クミ	1
4		SS-8661030-SP	Screw 1/4-40 L=10.0		トメネジ 1/4-40 L=10	(2)
5		B2504-352-0B0	Upper looper crank connecting rod		ルーバ クランクロッド クミ	1
6		SD-0450701-TP	Hinge screw		ダンネジ D=4.50 H=7.0	(4)
7		B2503-352-000	Rotation stopper		ルーバ クランクロッド フレドメ	(1)
8		SS-4091020-TP	Screw 9/64-40 L=10.0		ナベネジ 9/64-40 L=10	(1)
9		B1211-352-000	Crank shaft bushing (D)		クドージク メタル D	1
10		SS-8150710-SP	Screw 15/64-28 L=7.0		トメネジ 15/64-28 L=7	3
11		B1210-352-000	Crank shaft bushing (C)		クドージク メタル C	1
12		B4102-352-000	Upper knife driving eccentric		ウワメス ヘンシンカム	1
13		SS-8150710-SP	Screw 15/64-28 L=7.0		トメネジ 15/64-28 L=7	2
14		B1209-352-000	Crank shaft bushing (B)		クドージク メタル B	1
15		B1201-357-AA0	Crank shaft		クドージク クミ	1
16		B1602-352-0A0	Feed eccentric regulator asm.		スイハイオクリ チョーセツタイ クミ	1
17		SS-7110740-TL	Screw 11/64-40 L=7.0		マルヒラネジ 11/64-40 L=7	(1)
18		SS-8150710-SP	Screw 15/64-28 L=7.0		トメネジ 15/64-28 L=7	(2)
19		B1604-352-000	Adjusting screw		スイハイオクリ チョーセツネジ	(1)
20		B1205-352-000	Crank shaft bushing (A)		クドージク メタル A	1
21		SS-8151550-SP	Screw 15/64-28 L=15.0		トメネジ 15/64-28 L=15	1
22		B1208-352-000	Oil seal		クドージク メタル A オイルシール	1
23		B1203-352-000	Hand wheel		ハズミグルマ	1
24		SS-8151150-SP	Screw 15/64-28 L=10.5		トメネジ 15/64-28 L=10.5	2
25		B2529-352-000	Protection plate		ホゴイタ	2
26		B2509-352-000	Upper looper shaft bushing, rear		ウワルーバジク ウシロメタル	1
27		SS-6121510-SP	Screw 3/16-28 L=15.0		ヒラネジ 3/16-28 L=15	1
28		B2505-352-000	Driving lever		ルーバ レンケツ クランク	1
29		SS-666C710-TP	Screw 1/4-40 L=7.0		ヒラネジ 1/4-40 L=7	4
30		SS-6090660-TP	Screw 9/64-40 L=6.0		ヒラネジ 9/64-40 L=6	2
31		B2512-352-000	Driving lever connecting link		ルーバ レンケツリンク	1
32		B1412-352-000	Looper connecting link pin		ルーバ レンケツリンクピン	2
33		B2514-352-000	Lower looper driving shaft crank		シタルーバ クランク	1
34		B2507-352-000	Upper looper driving shaft		ウワルーバ ジク	1
35		TA-C290601-M0	Plug 2.9 x 3.2 L=6.0		トメセン 2.9x3.2 L=6	1
36		B2508-352-000	Upper looper shaft bushing, front		ウワルーバジク マエメタル	1
37		SS-6121510-SP	Screw 3/16-28 L=15.0		ヒラネジ 3/16-28 L=15	1
38		B2525-352-000	Oil seal ring		ルーバジク オイルシール	1
39		B2510-352-0A0	Upper looper holder asm.		ウワルーバ シジキ クミ	1
40		SS-6121220-TP	Screw 3/16-28 L=11.5		ヒラネジ 3/16-28 L=11.5	(1)
41	001	B2520-352-000	Upper looper		ウワルーバ	1
42	002	B2520-353-000	Spreader		カギルーバ	1
43		SS-4110910-TP	Screw 11/64-40 L=9.0		ナベネジ 11/64-40 L=9	1
44		B2524-352-000	Lower looper thread take-up bracket		シタルーバ テンビン ウケダイ	1
45		SS-4090610-SP	Screw 9/64-40 L=6.0		ナベネジ 9/64-40 L=6	1
46		B2511-352-000	Lower looper thread take-up		シタルーバ テンビン	1
47		SS-709C510-SP	Screw 9/64-40 L=4.5		マルヒラネジ 9/64-40 L=4.5	1
48		B2515-352-000	Lower looper driving shaft		シタルーバジク	1
49		B2522-352-000	Lower looper driving shaft bushing, rear		シタルーバ ジク ウシロメタル	1
50		SS-6121510-SP	Screw 3/16-28 L=15.0		ヒラネジ 3/16-28 L=15	2
51		CS-0791260-SH	Thrust collar asm.		シタルーバジク スラストウケ クミ	1
52		SS-8660610-TP	Screw 1/4-40 L=5.0		トメネジ 1/4-40 L=5	(1)
53		B2528-352-000	Bushing, front		シタルーバジク マエメタル	1
54		B2525-352-000	Oil seal ring		ルーバジク オイルシール	1
55		B2517-352-0A0	Lower looper holder asm.		シタルーバ シジキ クミ	1
56		SS-6121220-TP	Screw 3/16-28 L=11.5		ヒラネジ 3/16-28 L=11.5	(1)
57		B2521-352-000	Lower looper		シタルーバ	1
58		SS-4110910-TP	Screw 11/64-40 L=9.0		ナベネジ 11/64-40 L=9	1
59		B2518-352-000	Upper looper thread take-up		ウワルーバ テンビン	1
60		SS-4090610-SP	Screw 9/64-40 L=6.0		ナベネジ 9/64-40 L=6	1

Note (注記) 001 For MO-357 (A), (B), (C).
002 For MO-358 (A), (B).

MO-357(A), (B), (C)用
MO-358(A), (B)用



5. NEEDLE BAR COMPONENTS

STAINLESS TOOL

針棒関係

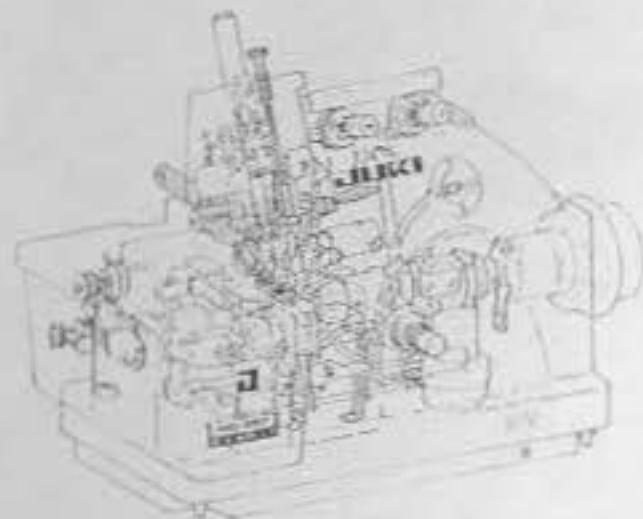
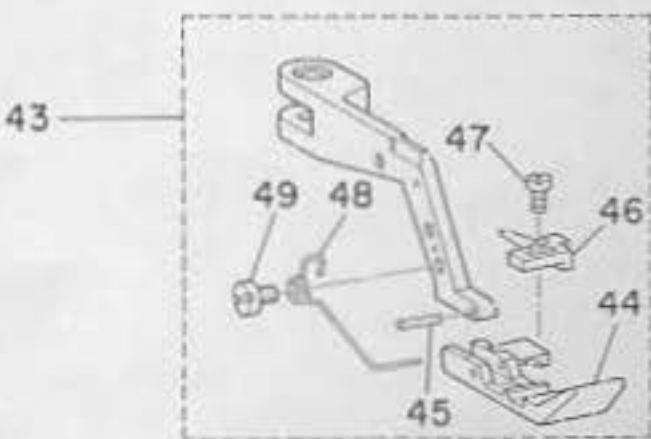
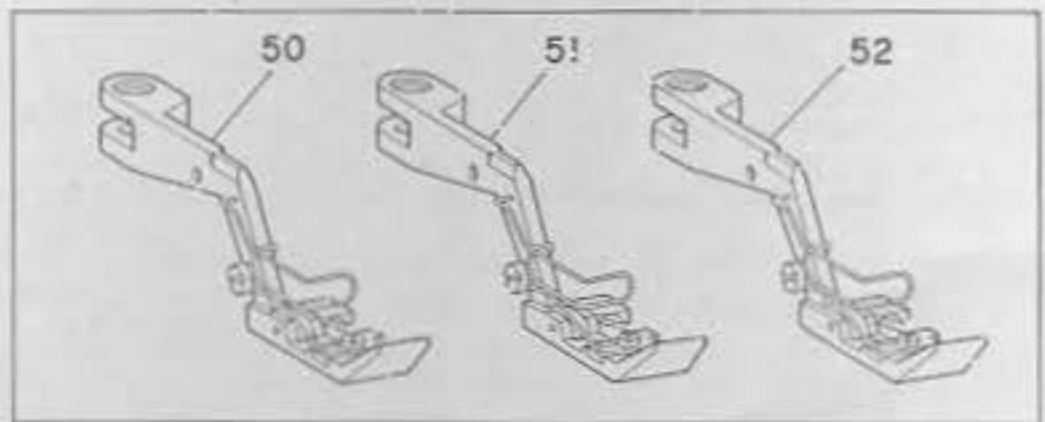
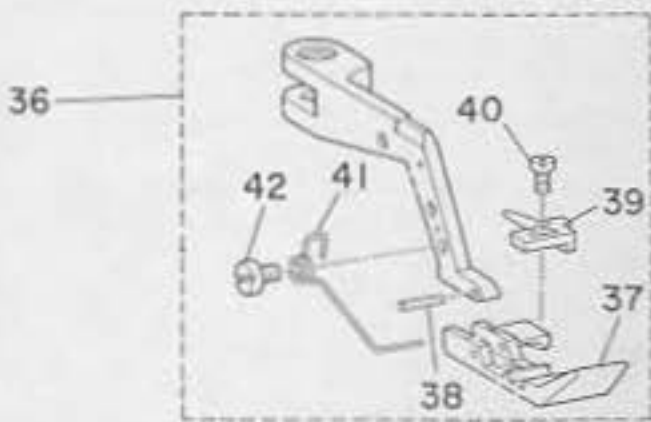
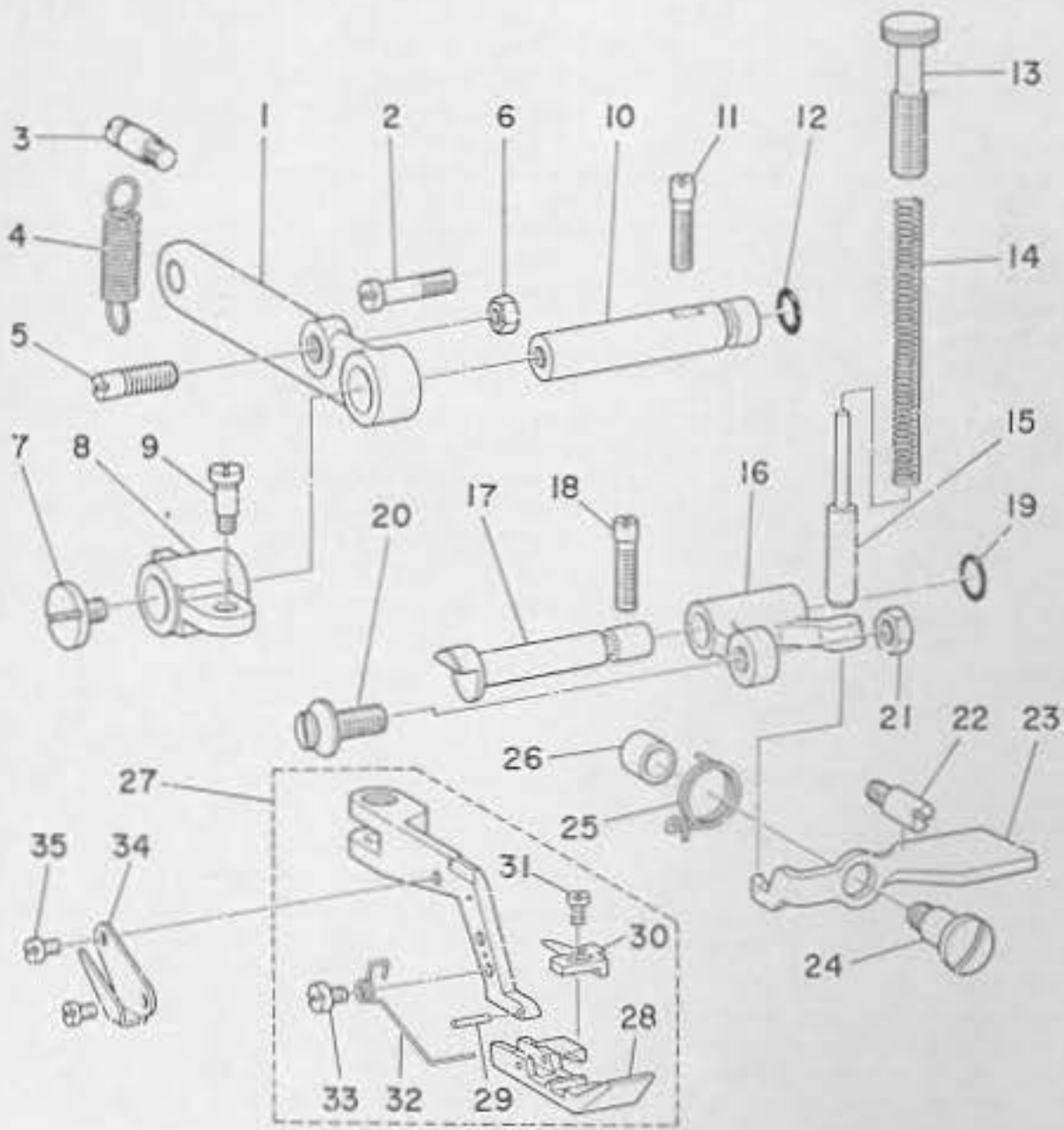
Ref. No.	Note	Part No.	Description	E.C. 変更年月	品名	Amt. Req. 数量
	注記	品番				
1		MDC-270B1100	Needle DC x 27 No. 11		ハリ DCx27 #11	2
2	003	B1415-357-AA0	Needle clamp asm.		ハリドメ クミ	1
3		SS-8080310-TP	Screw 1/8-44 L=2.8		トメネジ 1/8-44 L=2.8	(2)
4	004	B1415-357-BA0	Needle clamp asm. (B)		ハリドメ クミ (B)	1
5		SS-8080310-TP	Screw 1/8-44 L=2.8		トメネジ 1/8-44 L=2.8	(2)
6	005	B1415-357-CA0	Needle clamp asm. (C)		ハリドメ クミ (C)	1
7		SS-8080310-TP	Screw 1/8-44 L=2.8		トメネジ 1/8-44 L=2.8	(2)
8		B1414-357-000	Needle bar		ハリボー	1
9		B1418-352-000	Needle bar bushing, lower		ハリボー シタメタル	1
10		B1413-352-0A0	Needle bar connection asm.		ハリボーダキ クミ	1
11		SS-7110810-SP	Screw 11/64-40 L=8.0		マルヒラネジ 11/64-40 L=8	(1)
12		CQ-2020000-00	Oil wick		ユシン	0.6
13		B1416-352-000	Needle bar bushing, upper		ハリボー ウワメタル	1
14		B1405-012-000	Rubber plug		キャップ	1
15		B1419-357-000	Needle bar thread take-up		ハリボー テンビン	1
16		SS-6080410-SP	Screw 1/8-44 L=4.0		ヒラネジ 1/8-44 L=4	1
17		B1420-352-000	Tension disc		ハリボーテンビン イトチョーシ サラ	1
18		B1422-352-000	Tension spring		ハリボーテンビン イトチョーシ バネ	1
19		B1421-352-000	Hinge screw		テンビン イトチョーシサラ ダンネジ	1
20		NS-6080210-SP	Nut 1/8-44		6カクナット 1/8-44	1
21		B1412-352-CA0	Needle crank link pin asm.		ピン C クミ	2
22		CQ-2020000-00	Oil wick		ユシン	(0.1)
23		SS-6090660-TP	Screw 9/64-40 L=6.0		ヒラネジ 9/64-40 L=6	1
24		B1411-352-000	Needle bar link		ハリボーリンク	1
25		SS-8090650-TP	Screw 9/64-40 L=5.5		トメネジ 9/64-40 L=5.5	1
26		B1404-352-000	Needle bar driving shaft		ハリボー クランクジク	1
27		TA-0370301-M0	Plug 3.9 x 4.0 L=3.0		トメセン 3.9x4 L=3	1
28		B1408-352-000	Bushing, front		ハリボー クドージク マエメタル	1
29		SS-6121020-SP	Screw 3/16-28 L=9.5		ヒラネジ 3/16-28 L=9.5	2
30		CS-127101A-SH	Thrust collar asm.		スラストウケ O=12.7 W=10 クミ	2
31		SS-8660610-TP	Screw 1/4-40 L=6.0		トメネジ 1/4-40 L=6	(4)
32		B1409-352-000	Bushing, rear		ハリボー クドージク ウシロメタル	1
33		B1402-352-AA0	Crank asm.		ハリボー フタマタクランク クミ	1
34		SS-7151210-SP	Screw 15/64-28 L=12.0		マルヒラネジ 15/64-28 L=12	(1)
35		B1213-352-000	Needle bar eccentric cam		ハリボーカム	1
36		SS-7681450-TP	Screw 9/32-28 L=13.5		マルヒラネジ 9/32-28 L=13.5	1
37		SS-8150710-SP	Screw 15/64-28 L=7.0		トメネジ 15/64-28 L=7	1
38		B1401-352-A00	Needle bar connecting rod		ハリボー クランクロッド	1
39		SS-6110710-TP	Screw 11/64-40 L=6.5		ヒラネジ 11/64-40 L=6.5	1
40		B1403-352-000	Pin		ハリボー フタマタクランク ピン	1
41		B1426-352-A00	Needle bearing (A)		ハリボー ベアリング A	1
42		B1214-352-000	Cam cover		ハリボーカム フタ	1
43		SS-1090930-SP	Screw 9/64-40 L=8.6		サラネジ 9/64-40 L=8.6	3

Note (注記) 003 For MO-357 (A), MO-358(A),
 004 For MO-357(B), MO-358(B),
 005 For MO-357(C)

MO-357(A)、MO-358(A)用
 MO-357(B)、MO-358(B)用
 MO-357(C)用

6. PRESSER FOOT COMPONENTS

押工関係



6. PRESSER FOOT COMPONENTS

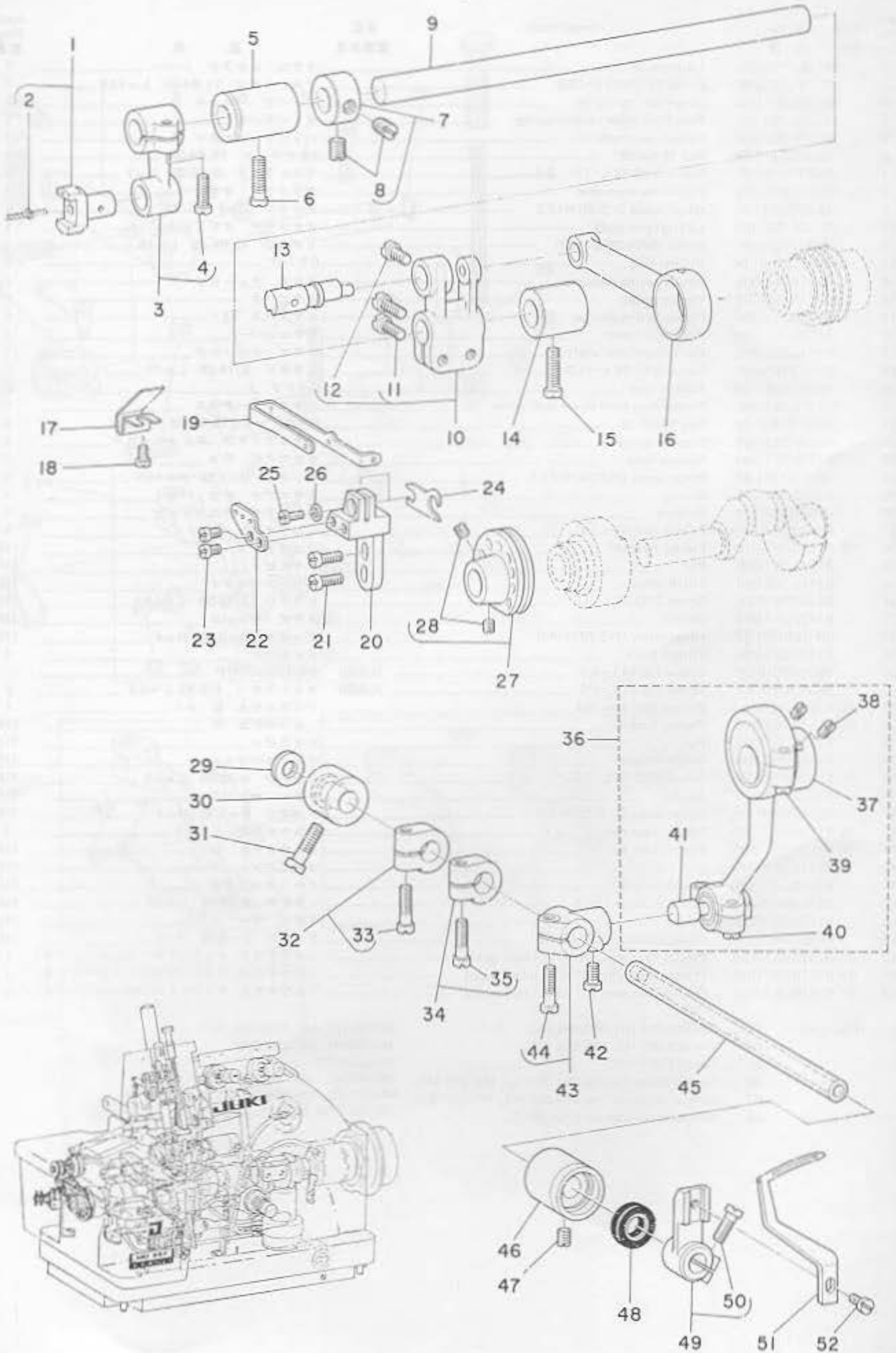
押工関係

Ref. No.	Note	Part No.	Description	E.C.	品名	Amt. Req.
	注記	品番		変更年月		数量
1		B1501-352-000	Lifting lever		オサエ ヒキアゲ レバー	1
2		SS-7111310-SP	Screw 11/64-40 L=12.8		マルヒラネジ 11/64-40 L=12.8	1
3		B1506-352-000	Suspension screw (B)		ヒッバリ バネカケ B	1
4		B1507-352-000	Foot lifter lever tension spring		ヒッバリバネ	1
5		B1505-352-000	Suspension screw (A)		ヒッバリ バネカケ A	1
6		NS-6150310-SP	Nut 15/64-28		6カクナット 15/64-28	1
7		SS-7120760-SP	Screw 3/16-28 L=7.0		マルヒラネジ 3/16-28 L=7	1
8		B1502-352-000	Foot lifter lever arm		オサエウデ ササエ	1
9		SD-0500721-SP	Hinge screw D=5.00 H=7.2		ダンネジ D=5 H=7.2	1
10		B1504-352-000	Lifting lever shaft		オサエウデ ササエジク	1
11		SS-8151550-SP	Screw 15/64-28 L=15.0		トメネジ 15/64-28 L=15	1
12		RO-0552001-00	Rubber ring		Oリング	1
13		B1517-352-000	Presser spring regulator		オサエ チョーセツネジ	1
14		B1518-352-000	Presser spring		オサエバネ	1
15		B1519-352-000	Presser spring plunger		オサエバネ ピン	1
16		B1514-352-000	Hold down lever		オサエレバー	1
17		B1516-352-000	Hold down lever shaft		オサエ レバージク	1
18		SS-6121510-SP	Screw 3/16-28 L=15.0		ヒラネジ 3/16-28 L=15	1
19		RO-0371801-00	Rubber ring		Oリング	1
20		B1515-352-000	Presser foot hold down stud screw		オサエウデ オサエ	1
21		NS-6150430-SP	Nut 15/64-28		6カクナット 15/64-28	1
22		B1508-352-000	Stopper screw		オサエアゲテコ ストッパーネジ	1
23		B1520-352-000	Release lever		オサエアゲ テコ	1
24		SD-0721111-SP	Hinge screw D=7.24 H=11.1		ダンネジ D=7.24 H=11.1	1
25		B1522-352-000	Spring		オサエアゲ テコ バネ	1
26		B1521-352-000	Bushing		オサエアゲ テコ リング	1
27	03	B1510-357-AA0	Presser foot asm. (A)		ジユウオサエ A クミ	1
28	03	B1510-357-A00	Presser foot (A)		ジユウオサエ A	(1)
29		B1511-357-000	Pin		オサエピン	(1)
30		B1512-357-000	Stitch tongue		イト スペリダイ	(1)
31		SS-6060410-TP	Screw 3/32-56 L=3.5		ヒラネジ 3/32-56 L=3.5	(1)
32		B1527-357-000	Spring		オサエ センバネ	(1)
33		SD-0370401-SF	Hinge screw D=3.70 H=4.0		ダンネジ D=3.70 H=4	(1)
34		B1530-352-000	Thread knife		イトキリバ	1
35		SS-7080510-SP	Screw 1/8-44 L=4.5	D.9/80	SS-7080510-TP	—
		SS-7080510-TP	Screw 1/8-44 L=4.5	A.9/80	マルヒラネジ 1/8-44 L=4.5	2
36	04	B1510-357-BA0	Presser foot asm. (B)		ジユウオサエ B クミ	1
37	04	B1510-357-B00	Presser foot (B)		ジユウオサエ B	(1)
38		B1511-357-000	Pin		オサエピン	(1)
39		B1512-357-000	Stitch tongue		イト スペリダイ	(1)
40		SS-6060410-TP	Screw 3/32-56 L=3.5		ヒラネジ 3/32-56 L=3.5	(1)
41		B1527-357-000	Spring		オサエ センバネ	(1)
42		SD-0370401-SP	Hinge screw D=3.70 H=4.0		ダンネジ D=3.70 H=4	(1)
43	05	B1510-357-CA0	Presser foot asm		ジユウオサエ C クミ	1
44	05	B1510-357-C00	Presser foot (C)		ジユウオサエ C	(1)
45		B1511-357-000	Pin		オサエピン	(1)
46		B1512-357-000	Stitch tongue		イト スペリダイ	(1)
47		SS-6060410-TP	Screw 3/32-56 L=3.5		ヒラネジ 3/32-56 L=3.5	(1)
48		B1527-357-000	Spring		オサエ センバネ	(1)
49		SD-0370401-SP	Hinge screw D=3.70 H=4.0		ダンネジ D=3.70 H=4	(1)
50	06	B1510-357-AB0	Presser foot asm. (A) with finger guard		ジユウオサエ クミ(ハリアンゼンカバーツキ)	1
51	07	B1510-357-BB0	Presser foot asm. (B) with finger guard		ジユウオサエ クミ(ハリアンゼンカバーツキ)	1
52	08	B1510-357-CB0	Presser foot asm. (C) with finger guard		ジユウオサエ クミ(ハリアンゼンカバーツキ)	1

Note (注記) 03 For MO-357 (A), MO-358 (A). MO-357(A)、MO-358(A)用
 04 For MO-357 (B), MO-358 (B). MO-357(B)、MO-358(B)用
 05 For MO-357 (C). MO-357(C)用
 06 Special order part for MO-357 (A), MO-358 (A). MO-357(A)、MO-358(A)用 特別注文部品
 07 Special order part for MO-357 (B), MO-358 (B). MO-357(B)、MO-358(B)用 特別注文部品
 08 Special order part for MO-357 (C). MO-357(C)用 特別注文部品

7. CHAIN LOOPER COMPONENTS

二重環ルーバ関係



7. CHAIN LOOPER COMPONENTS

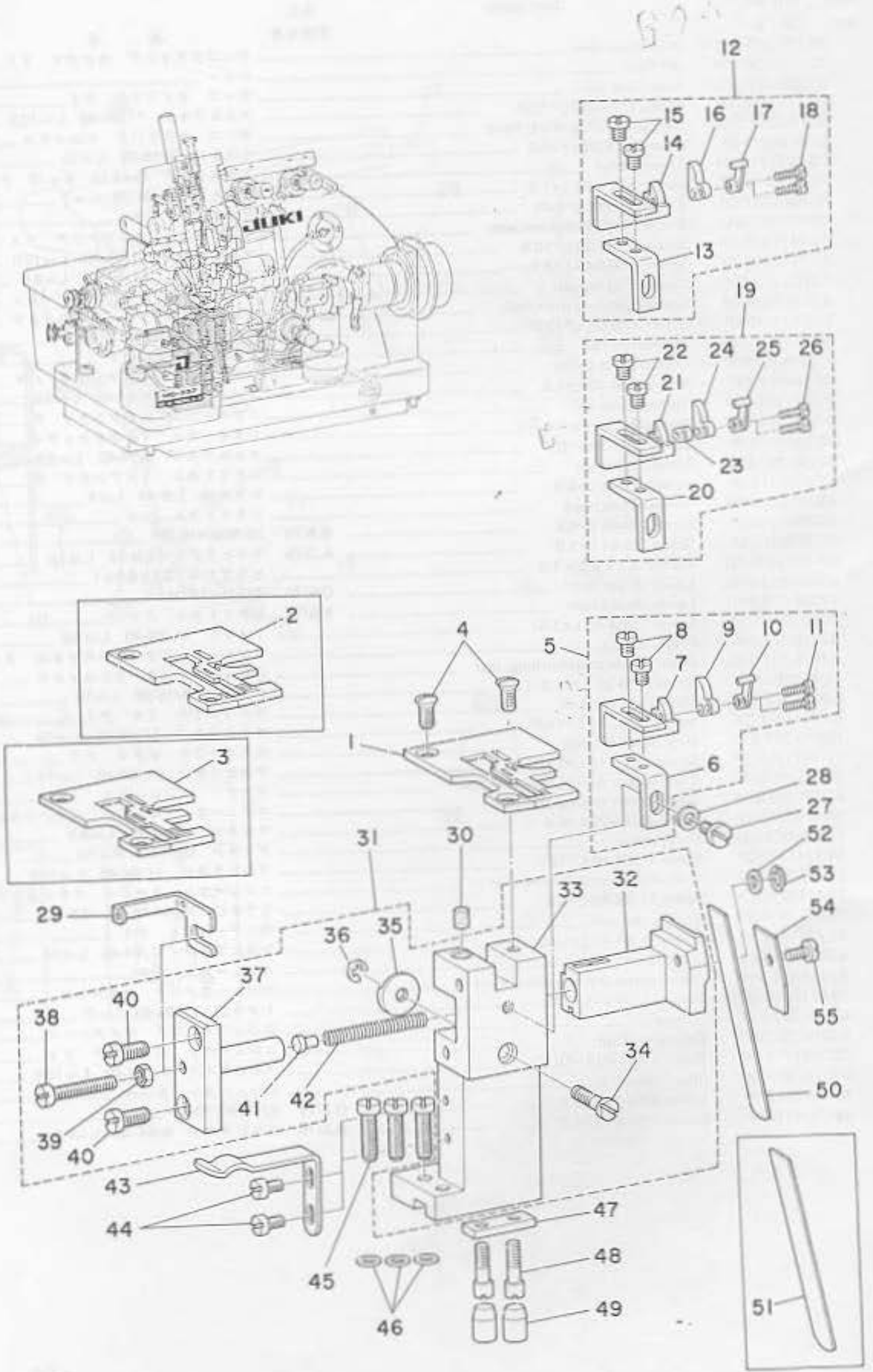
二重環ルーパ関係

Ref. No.	Note	Part No.	Description	E.C.	品名	Amt. Req.
	注記	品番		変更年月		数量
1		B2110-357-0A0-A	Slide block asm.		ゼンゴオクリウデ カクゴマ クミ	1
2		CQ-2020000-00	Oil wick		ユシン	(0.1)
3		B2108-357-0A0-A	Avoid link asm.		ゼンゴ オクリウデ クミ	1
4		SS-7111110-TP	Screw 11/64-40 L=10.5		マルヒラネジ 11/64-40 L=10.5	(1)
5		B2105-357-000	Looper avoiding shaft, front		ゼンゴ オクリジク マエメタル	1
6		SS-6121510-SP	Screw 3/16-28 L=15.0		ヒラネジ 3/16-28 L=15	1
7		CS-095101B-SH	Thrust collar		スラストウケ D=9.53 W=10 クミ	1
8		SS-8150710-SP	Screw 15/64-28 L=7.0		トメネジ 15/64-28 L=7	(2)
9		B2104-357-000	Looper avoiding shaft		ゼンゴ オクリジク	1
10		B2102-357-0A0	Connecting rod bracket asm.		ゼンゴオクリ フタマタウデ クミ	1
11		SS-7111110-TP	Screw 11/64-40 L=10.5		マルヒラネジ 11/64-40 L=10.5	(2)
12		SS-7110910-TP	Screw 11/64-40 L=8.5		マルヒラネジ 11/64-40 L=8.5	(1)
13		B2103-357-000	Connecting rod pin		ゼンゴオクリ フタマタウデ ピン	1
14		B2106-357-000	Looper avoiding shaft, rear		ゼンゴ オクリジク ウシロメタル	1
15		SS-6121510-SP	Screw 3/16-28 L=15.0		ヒラネジ 3/16-28 L=15	1
16		B2101-357-A00	Connecting rod		ゼンゴ オクリロッド	1
17		B2204-357-000	Thread guide spring		シタイトカム イトアンナイ バネ	1
18		SS-7090510-SP	Screw 9/64-40 L=4.6		マルヒラネジ 9/64-40 L=4.6	1
19		B2205-357-000	Thread guide (A)		シタイトカム イトアンナイ A	1
20		B2202-357-000	Thread guide bracket		シタイトカム イトアンナイダイ	1
21		SS-7090910-SP	Screw 9/64-40 L=8.5		マルヒラネジ 9/64-40 L=8.5	2
22		B2206-357-000	Thread guide (B)		シタイトカム イトアンナイ B	1
23		SS-6080410-SP	Screw 1/8-44 L=4.0		ヒラネジ 1/8-44 L=4	2
24		B2203-357-000	Thread guide hook		シタイトカム ツメ	1
25		SS-7080510-SP	Screw 1/8-40 L=4.5	D.3/76	SS-6080410-SP	-
		SS-7080410-SF	Screw 1/8-44 L=3.8	A.3/76	マルヒラネジ 1/8-44 L=3.8	1
26		WP-0371036-SD	Washer 3.7 x 6.0 x 1.0		ヒラザガネ 3.7x6.0x1	1
27		B2201-357-000	Lower thread cam	D.6/76	B2201-816-0A0	-
		B2201-816-0A0	Lower thread cam	A.6/76	シタイトカム クミ	1
28		SS-8110410-TP	Screw 11/64-40 L=3.5		トメネジ 11/64-40 L=3.5	(2)
29		B2015-357-000	Plug		ニジューカンジク ウシロメタル フタ	1
30		B2014-357-000	Chain looper shaft bushing, rear		ニジューカンジク ウシロメタル	1
31		SS-6121510-SP	Screw 3/16-28 L=15.0		ヒラネジ 3/16-28 L=15	1
32		B2016-357-AA0	Slide block (A) asm.		カクゴマウケ ミギ クミ	1
33		SS-7111410-TP	Screw 11/64-40 L=14.0		マルヒラネジ 11/64-40 L=14	(1)
34		B2016-357-BA0	Slide block (B) asm.		カクゴマウケ ヒダリ クミ	1
35		SS-7111410-TP	Screw 11/64-40 L=14.0		マルヒラネジ 11/64-40 L=14	(1)
36		B2001-357-0A0	Chain looper driving eccentric asm.		ヨードー ヘンシンカム クミ	1
37		B2001-357-000	Chain looper driving eccentric		ニジューカン ヨードー ヘンシンカム	(1)
38		SS-3150710-TP	Screw 15/64-28 L=6.5		マルネジ 15/64-28 L=6.5	(2)
39		SD-0450701-TP	Hinge screw		ダンネジ D=4.50 H=7.0	(2)
40		SS-7111110-TP	Screw 11/64-40 L=10.5		マルヒラネジ 11/64-40 L=10.5	(2)
41		B2005-357-000	Chain looper shaft driving arm		ニジューカン ヨードー クランクウデ	(1)
42		SS-6110710-TP	Screw 11/64-40 L=6.5		ヒラネジ 11/64-40 L=6.5	1
43		B2006-357-0A0	Driving rod asm.		ヨードーロッド クミ	1
44		SS-7111410-TP	Screw 11/64-40 L=14.0		マルヒラネジ 11/64-40 L=14	(1)
45		B2008-357-000	Chain looper shaft		ニジューカン ジク	1
46		B2012-357-000	Chain looper shaft bushing, front		ニジューカンジク マエメタル	1
47		SS-8110510-SP	Screw 11/64-40 L=5.0		トメネジ 11/64-40 L=5	1
48		B2525-357-000	Oil seal		ニジューカンジク オイルシール	1
49		B2010-357-0A0	Driving arm asm.		ニジューカン ルーパウデ クミ	1
50		SS-7111110-TP	Screw 11/64-40 L=10.5		マルヒラネジ 11/64-40 L=10.5	(1)
51		B2011-357-000	Chain looper		ニジューカン ルーパ	1
52		SS-7090910-SP	Screw 9/64-40 L=8.5	D.3/76	SS-7090710-SP	-
		SS-7090710-SP	Screw 9/64-40 L=6.8	A.3/76	マルヒラネジ 9/64-40 L=6.8	1



8. LOWER KNIFE COMPONENTS

下メス関係



8. LOWER KNIFE COMPONENTS

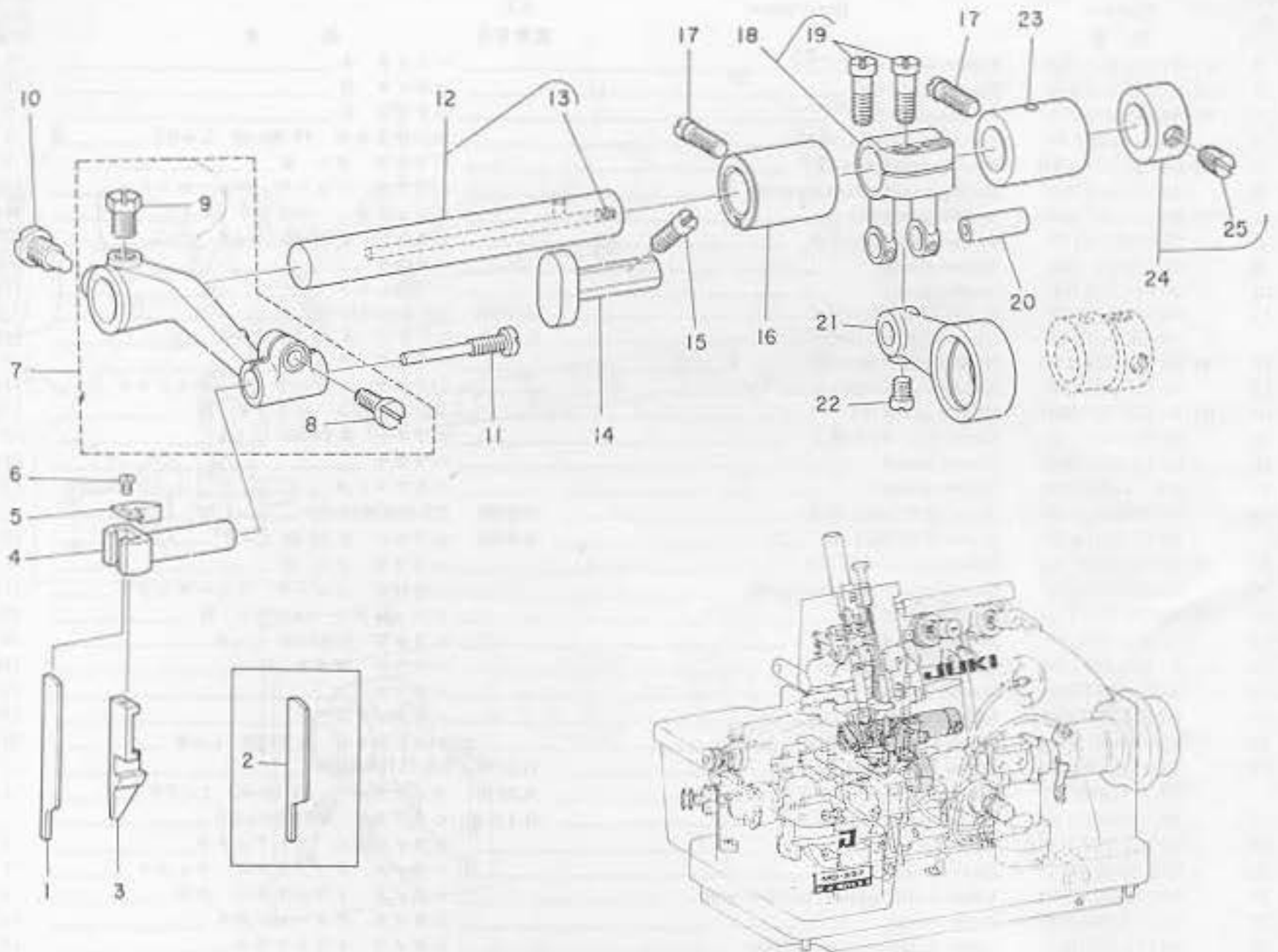
下メス関係

Ref. No.	Note	Part No.	Description	E.C. 変更年月	品名	Amount 数量
1	03	B1136-357-A00	Throat plate (A)		ハリイタ A	1
2	04	B1136-357-B00	Throat plate (B)		ハリイタ B	1
3	05	B1136-357-C00	Throat plate (C)		ハリイタ C	1
4		SS-2110920-TP	Screw 11/64-40 L=8.5		マルサラネジ 11/64-40 L=8.5	2
5	03	B4133-357-AA0	Needle guard asm. (A)		ハリウケ クミ A	1
6		B4131-357-000	Needle guard adjusting guide		ハリウケ ジョーグ チョーセツダイ	(1)
7	03	B4132-357-A00	Needle guard (A)		ニジューカン ハリウケ A	(1)
8		SS-6090520-SP	Screw 9/64-40 L=5.0		ヒラネジ 9/64-40 L=5	(2)
9		B4133-357-000	Needle guard		ハリウケ	(1)
10		B4134-357-000	Needle guard		ハリフレドメ	(1)
11		SS-7060810-SP	Screw 3/32-56 L=8.0	D.9/80	SS-6060610-SP	
		SS-6060610-SF	Screw 3/32-56 L=6	A.9/80	ヒラネジ 3/32-56 L=6	(2)
12	04	B4133-357-BA0	Needle guard asm. (B)		ハリウケ クミ B	1
13		B4131-357-000	Needle guard adjusting guide		ハリウケ ジョーグ チョーセツダイ	(1)
14	04	B4132-357-B00	Needle guard (B)		ニジューカン ハリウケ B	(1)
15		SS-6090520-SP	Screw 9/64-40 L=5.0		ヒラネジ 9/64-40 L=5	(2)
16		B4133-357-000	Needle guard		ハリウケ	(1)
17		B4134-357-000	Needle guard		ハリフレドメ	(1)
18		SS-7060810-SP	Screw 3/32-56 L=8.0	D.9/80	SS-6060610-SP	
		SS-6060610-SP	Screw 3/32-56 L=6	A.9/80	ヒラネジ 3/32-56 L=6	(2)
19	05	B4133-357-CA0	Needle guard asm. (C)		ハリウケ クミ C	1
20		B4131-357-000	Needle guard adjusting guide		ハリウケ ジョーグ チョーセツダイ	(1)
21	05	B4132-357-B00	Needle guard (B)		ニジューカン ハリウケ B	(1)
22		SS-6090520-SP	Screw 9/64-40 L=5.0		ヒラネジ 9/64-40 L=5	(2)
23		B4134-357-C00	Needle guard washer		ハリウケ ザガネ C	(1)
24		B4133-357-000	Needle guard		ハリウケ	(1)
25		B4134-357-000	Needle guard		ハリフレドメ	(1)
26		SS-7060810-SP	Screw 3/32-56 L=8.0		マルヒラネジ 3/32-56 L=8	(2)
27		SS-7110820-SP	Screw 11/64-40 L=7.5	D.8/76	SS-7110840-SP	
		SS-7110840-SP	Screw 11/64-40 L=7.8	A.8/76	マルヒラネジ 11/64-40 L=7.8	1
28		WP-0450000-SD	Washer 4.5 x 8.0 x 0.5	D.12/79	ヒラザガネ 4.5x8.0x0.5	
29		B2207-357-000-A	Thread guide (C)		シタイトカム イトアンナイ	1
30		B4128-352-000	Felt cushion		シタメス トリツケタイ フェルト	1
31		B4113-357-0A0	Lower knife support bracket asm.		シタメス トリツケタイ クミ	1
32		B4114-357-000	Knife holder		シタメス チョーセツタイ	(1)
33		B4113-352-000	Lower knife support bracket		シタメス トリツケタイ	(1)
34		B4117-352-000	Knife locking screw		シタメス チョーセツタイ ストッパーネジ	(1)
35		B4116-352-000	Knife locking nut		シタメス チョーセツタイ ストッパーナット	(1)
36		RE-0320000-K0	Snap ring 3.2		Eカタ トメワ 32	(1)
37		B4115-352-000	Knife holder slide stud		シタメス チョーセツタイ スライドシク	(1)
38		SS-7112420-SP	Screw 11/64-40 L=24.0		マルヒラネジ 11/64-40 L=24	(1)
39		NS-6110420-SP	Nut 11/64-40		6カクナット 11/64-40	(1)
40		SS-4110910-TP	Screw 11/64-40 L=9.0		ナベネジ 11/64-40 L=9	(2)
41		B4126-352-000	Lower knife holder spring bushing		シタメス チョーセツタイ ザガネ	(1)
42		B4120-352-000	Knife holder spring		シタメス チョーセツタイ バネ	(1)
43		B4123-352-000	Cloth plate latch spring		ヌノオクリタイカバー ストッパーバネ	1
44		SS-7090710-SP	Screw 9/64-40 L=6.8		マルヒラネジ 9/64-40 L=6.8	2
45		SS-7121410-SP	Screw 3/16-28 L=14.0		マルヒラネジ 3/16-28 L=14	3
46		WP-0501016-SC	Washer 5.0 x 10.5 x 1.0		ヒラザガネ 5.0x10.5x1	3
47		B4127-352-000	Bottom guide		シタメス トリツケタイ アンナイ	1
48		SS-7111310-SP	Screw 11/64-40 L=12.8		マルヒラネジ 11/64-40 L=12.8	2
49		B1154-352-000	Support bracket rubber plug		シタメス トリツケタイ アンナイキャップ	2
50		B4122-352-00A	Lower knife		シタメス	1
51	09	B4122-352-00C	High-speed steel lower knife		ハイス シタメス	1
52		WP-0371016-SD	Washer 3.7 x 8.0 x 1.0		ヒラザガネ 3.7x8.0x1	1
53		B4127-357-000	Stop ring		シタメスバネ トメワ	1
54		B4121-352-000	Lower knife clamp		シタメス オサエ	1
55		SS-7090710-SP	Screw 9/64-40 L=6.8		マルヒラネジ 9/64-40 L=6.8	1

Note (注記) 03 For MO-357 (A), MO-358 (A). MO-357(A), MO-358(A)用
 04 For MO-357 (B), MO-358 (B). MO-357(B), MO-358(B)用
 05 For MO-357 (C). MO-357(C)用
 09 Special order part. 特別注文部品

9. UPPER KNIFE COMPONENTS

上メス関係

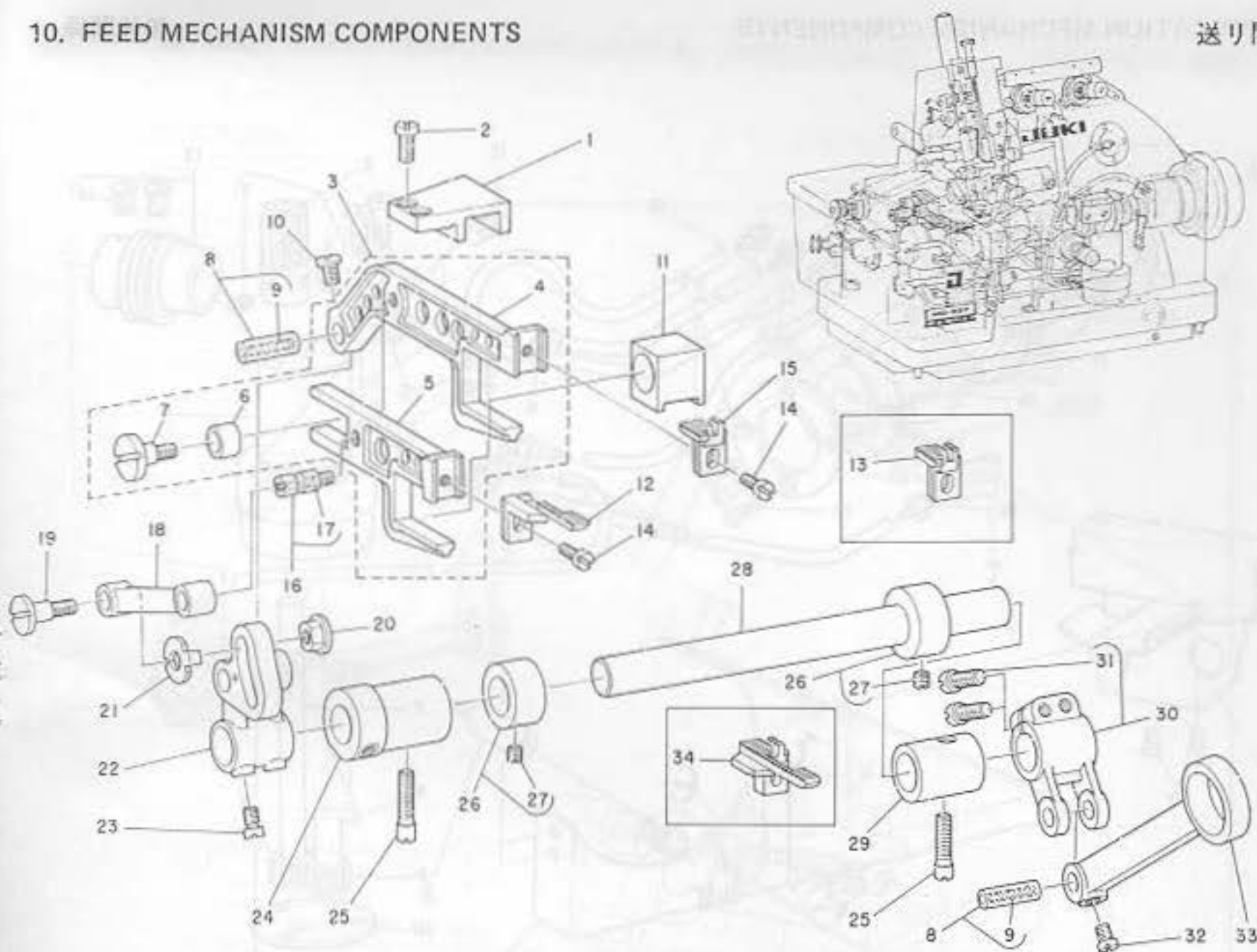


Ref. No.	Note	Part No.	Description	E.C.	品名	Amt. Req.
	注記	品番		変更年月		数量
1		B41C8-352-008	Upper knife		ウワメス	1
2	09	B4108-352-00D	Cemented carbide upper knife		チューコー ウワメス	1
3		B4109-352-000	Upper knife holder		ウワメス ホルダー	1
4		B4110-352-000	Upper knife clamp shaft		ウワメス オサエジク	1
5		B4129-352-000	Upper knife holder clamp		ウワメス オサエジク マワリドメ	1
6		SS-4060310-SP	Screw 3/32 56 L=2.5		ナベネジ 3/32-56 L=2.5	1
7		B4107-357-0A0	Upper knife driving arm asm.		ウワメス ヨードーカン クミ	1
8		SS-4110910-TP	Screw 11/64-40 L=9.0		ナベネジ 11/64-40 L=9	(1)
9		SS-9150730-SP	Bolt 15/64-28 L=7.0		6カクボルト 15/64-28 L=7	(1)
10		B4125-352-000	Screw A		ウワメス ヨードーカン トメネジ A	1
11		B4112-352-000	Upper knife clamp screw		ウワメス オサエネジ	1
12		B4104-352-0A0	Upper knife driving arm shaft asm.		ウワメス ヨードーシク クミ	1
13		TA-0370601-M0	Plug 3.9 x 4.0 L=6.0		トメセン 3.9x4 L=6	(1)
14		B4130-352-000	Driving arm guard		ウワメス ヨードーカン ウケ	1
15		SS-8660820-TP	Screw 1/4-40 L=8.0	D.8/76	SS-8660810-TP	-
		SS-8660810-TP	Screw 1/4-40 L=8.0	A.8/76	トメネジ 1/4-40 L=8	1
16		B4105-352-000	Bushing, front		ウワメス ヨードーシク マエメタル	1
17		SS-6121510-SP	Screw 3/16-28 L=15.0		ヒラネジ 3/16-28 L=15	2
18		B4103-352-0A0	Feed rocker shaft crank asm.		ウワメス フタマタクランク クミ	1
19		SS-6621220-SP	Screw 3/16-32 L=12.0		ヒラネジ 3/16-32 L=12	(2)
20		B1403-352-000	Pin		ハリボー フタマタクランク ピン	1
21		B4101-352-000	Upper knife driving connecting rod		ウワメス クランクロッド	1
22		SS-6110710-TP	Screw 11/64-40 L=6.5		ヒラネジ 11/64-40 L=6.5	1
23		B4106-352-000	Bushing, rear		ウワメス ヨードーシク ウシロメタル	1
24		CS-111101C-SH	Thrust collar asm.	D.2/81	スラストウケ D=11.11 W=10 クミ	-
		CS-111102A-SH	Thrust collar asm. D=11.11 H=10	A.4/81	スラストウケ D=11.11 W=10 クミ	1
25		SS-6660710-TP	Screw 1/4-40 L=7.0	D.12/80	SS-8660610-TP	-
		SS-8660610-TP	Screw 1/4-40 L=6	A.12/80	トメネジ 1/4-40 L=6	(2)

Note (注記) 09 Special order part. 特別注文部品

10. FEED MECHANISM COMPONENTS

送り関係

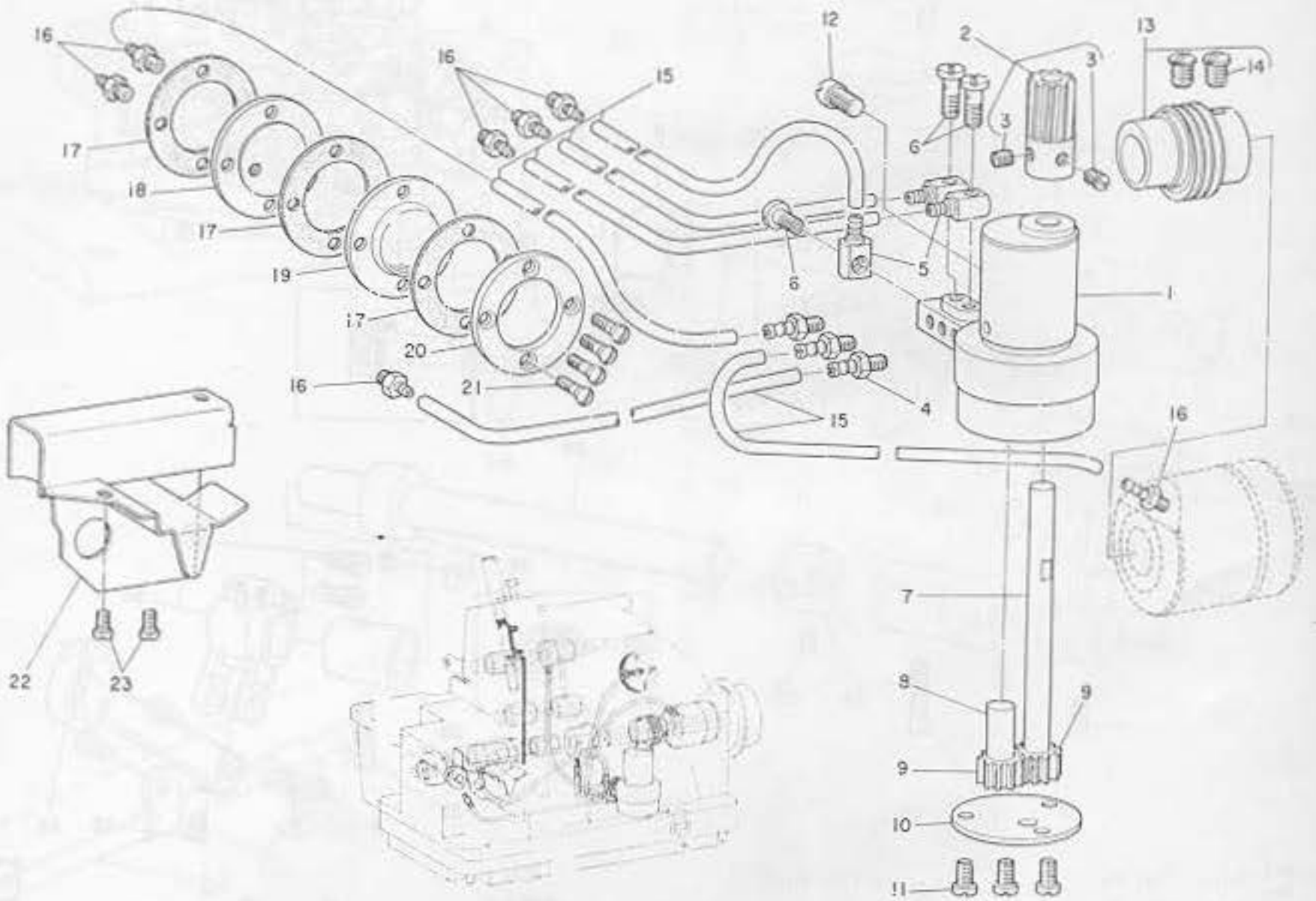


Ref. No.	Note	Part No.	Description	E.C.	品名	Amt. Req.
	注記	品番		変更年月		数量
1		B1622-352-000	Feed bar guide		オクリ ヨードーカン オサエ	1
2		SS-4110910-TP	Screw 11/64-40 L=9.0		ナベネジ 11/64-40 L=9	2
3		B1608-352-0A0	Feed bar asm.		シュオクリ ヨードーカン クミ	1
4		B1608-352-000	Main feed bar		シュオクリ ヨードーカン	(1)
5		B1609-352-000	Differential feed bar		フクオクリ ヨードーカン	(1)
6		B1611-352-000	Differential feed bar roller		フクオクリ コロ	(1)
7		SD-0640601-SF	Hinge screw D=6.35 H=6.0		ダンネジ D=6.35 H=6	(1)
8		B1403-352-CA0	Crank pin asm. (C)		クランクピン C クミ	2
9		CO-2020000-00	Oil wick		ユシン	(0.1)
10		SS-6110710-TP	Screw 11/64-40 L=6.5		ヒラネジ 11/64-40 L=6.5	1
11		B1610-352-000	Feed lift block		ジョーゲオクリ カクゴマ	1
12		B1614-357-A00	Differential feed dog (7A)		フク オクリバ 7A	1
13	005	D1613-357-K00	Main feed dog 7K		シュ オクリバ	1
14		SS-4091010-SP	Screw 9/64-40 L=10.0		ナベネジ 9/64-40 L=10	2
15		B1613-357-A00	Main feed dog (7A)		シュ オクリバ 7A	1
16		B1621-352-0A0	Differential feed bar driving stud (B) asm.		サドーオクリ ダンネジ (B) クミ	1
17		CO-2020000-00	Oil wick		ユシン	(0.1)
18		B1617-352-000	Differential feed drive link		サドーオクリ チューセツリンク	1
19		SD-0640751-SF	Hinge screw D=6.35 H=7.5		ダンネジ D=6.35 H=7.5	1
20		B1619-352-000	Differential feed drive link nut		サドーオクリ ダンネジ Aナット	1
21		B1620-352-000	Differential feed drive link washer		サドーオクリ ダンネジ Aザガネ	1
22		B1615-352-000	Differential feed rocker		サドー オクリウデ	1
23		SS-6110710-TP	Screw 11/64-40 L=6.5		ヒラネジ 11/64-40 L=6.5	2
24		B1606-352-000	Bushing, front		オクリジク マエメタル	1
25		SS-6121510-SP	Screw 3/16-28 L=15.0		ヒラネジ 3/16-28 L=15	2
26		CS-111101C-SH	Thrust collar asm.	D.2/81	スラストウケ D=11.11 W=10 クミ	—
		CS-111102A-SH	Thrust collar asm. D=11.11 H=10	A.4/81	スラストウケ D=11.11 H=10 クミ	2
27		SS-6660710-TP	Screw 1/4-40 L=7.0	D.5/90	SS-8660610-TP	—
		SS-8660610-TP	Screw 1/4-40 L=6	A.5/80	トメネジ 1/4-40 L=6	(2)
28		B1605-352-000	Differential feed rocker shaft		オクリジク	1
29		B1607-352-000	Bushing, rear		オクリジク ウシロメタル	1
30		B1623-352-000	Differential feed rocker shaft crank		オクリ フタマタランク	1
31		SS-6621220-SP	Screw 3/16-32 L=12.0		ヒラネジ 3/16-32 L=12	2
32		SS-6110710-TP	Screw 11/64-40 L=6.5		ヒラネジ 11/64-40 L=6.5	1
33		B1601-352-A00	Feed drive connecting rod		オクリ クランクロッド	1
34	009	B1625-357-000	Feed dog (7B)		1マイオクリ 7B	1

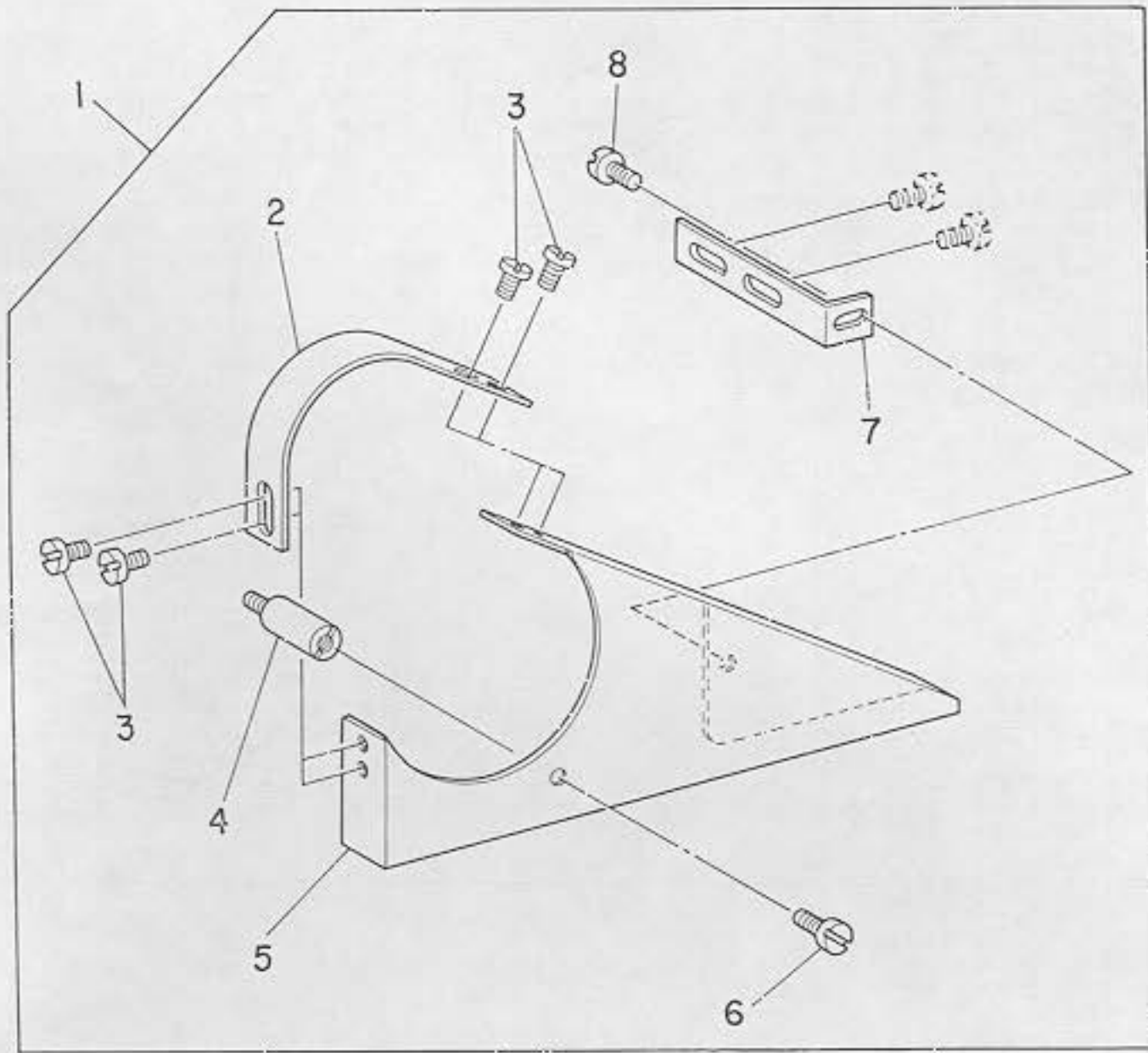
Note (注記) 005 For MO-357 (C) MO-357(C)用

009 Special

From the library of Superior Sewing Machine & Supply LLC



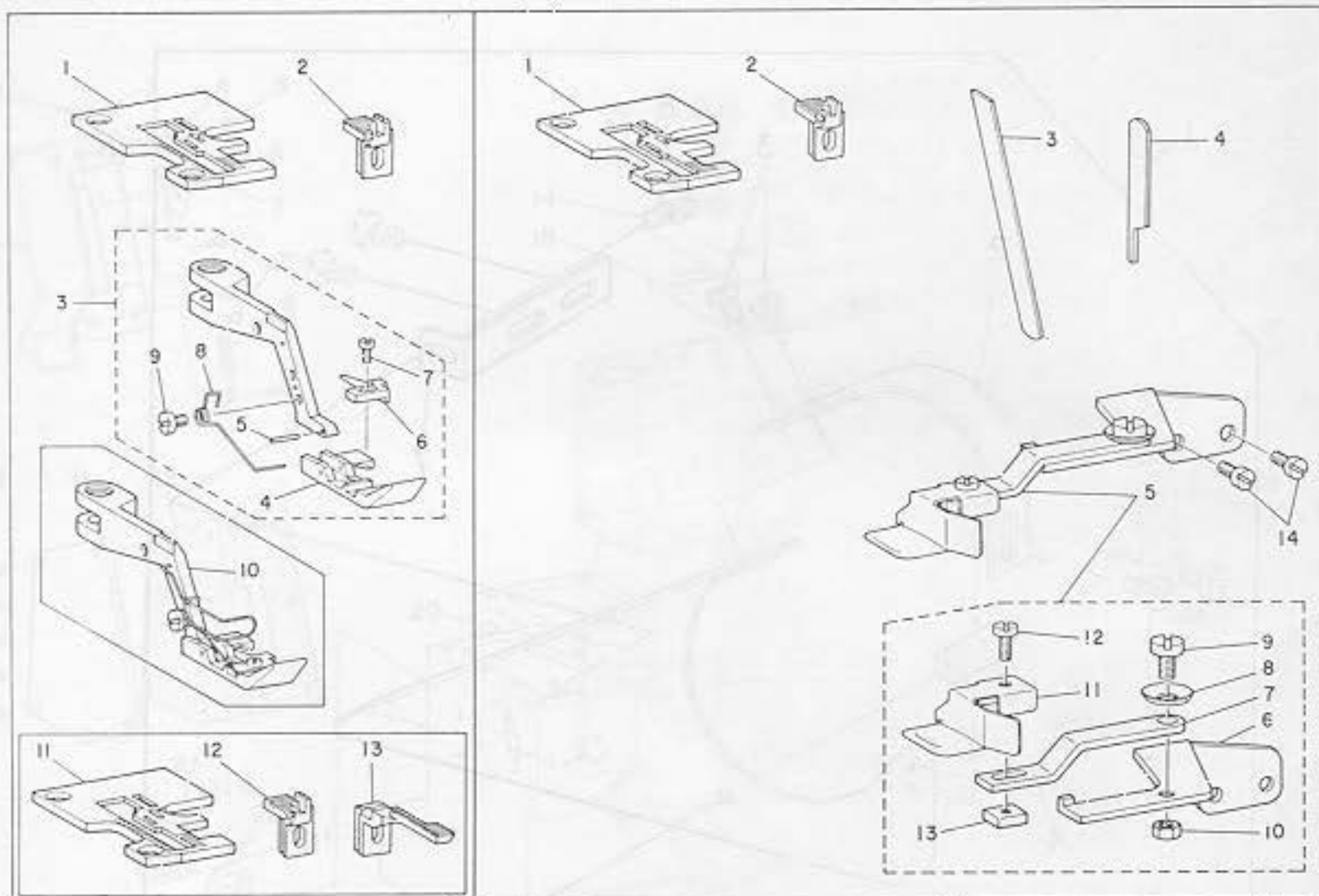
Ref. No.	Note	Part No.	Description	E.C.	品名	Amt. Req.
	注記	品番		変更年月		数量
1		B3505-352-000	Oil pump		キューユ ポンプタイ	1
2		B3502-352-0A0	Worm gear		ウォーム ハグルマ	1
3		SS-8110510-SP	Screw 11/64-40 L=5.0		トメネジ 11/64-40 L=5	(2)
4		SO-1110401-MZ	Connecting screw		ビニールパイプ ツギテ	3
5		SO-0000401-MZ	Connecting screw (A)		ビニールパイプ ツギテ	3
6		B3525-357-000	Connecting screw (B)		Lガタ レンケツネジ B	3
7		B3503-352-000	Pinion shaft A		ギヤーポンプ シク A	1
8		B3504-352-000	Pinion shaft B		ギヤーポンプ シク B	1
9		B3534-352-000	Pinion gear		ピニオン	2
10		B3506-352-000	Pump bottom plate		ポンプシツ フタ	1
11		SS-7110710-SP	Screw 11/64-40 L=7.0		マルヒラネジ 11/64-40 L=11.5	3
12		SS-6151220-SP	Screw 15/64-28 L=11.5		ヒラネジ 15/64-28 L=11.5	1
13		B3501-357-0A0	Worm asm.		ウォーム クミ	1
14		SS-3150710-TP	Screw 15/64-28 L=6.5		マルネジ 15/64-28 L=6.5	(2)
15		BP-3000000-00	Vinyl tube (white) dia 3 mm		ビニール パイプ	1.1
16		SO-1110401-MZ	Connecting screw		ビニールパイプ ツギテ	7
17		B3516-552-000	Oil sight window gasket		アブラ ノゾキマド パッキン	3
18		B3515-352-000	Oil sight window frame		アブラ ノゾキマド ダイイタ	1
19		B3513-352-000	Oil sight window		アブラ ノゾキマド	1
20		B3514-352-000	Oil sight window thrust plate		アブラ ノゾキマド オサエ	1
21		SS-2091520-SP	Screw 9/64-40 L=14.7		マルサラネジ 9/64-40 L=14.7	4
22		B2526-357-000	Looper oil guard		ルーバジク ユボーイタ	1
23		SS-6090610-SP	Screw 9/64-40 L=5.5	D.9/76	SS-4090610-SP	-
		SS-4090610-SP	Screw 9/64-40 L=6.0	A.9/76	ナベネジ 9/64-40 L=6	2



Ref. No.	Note	Part No.	Description	E.C. 変更年月	品名	Amt. Req. 数量
	注記	品番				
1		B8401-352-0A0	Belt cover asm.		ベルトカバー (350キョーツウ) クミ	1
2		B8402-352-000	Belt cover (B)		ベルトカバー B	(1)
3		SS-7080410-SP	Screw 1/8-44 L=3.8		マルヒラネジ 1/8-44 L=3.8	(4)
4		B8404-352-000	Belt cover support stud		ベルトカバー ササエネジ	(1)
5		B8401-352-000	Belt cover (A)		ベルトカバー A	(1)
6		SS-7110510-SP	Screw 11/64-40 L=5.0		マルヒラネジ 11/64-40 L=5	(1)
7		B8403-352-000	Auxiliary plate		ベルトカバー ホジョイタ	(1)
8		SS-7080410-SP	Screw 1/8-44 L=3.8		マルヒラネジ 1/8-44 L=3.8	(1)

(1) MO-357-8

(2) MO-357-10



(1) MO-357-8

Ref. No.	Note	Part No.	Description	E.C. 変更年月	品名	Amt. Req. 数量
	注記	品番				
1		D1136-357-H0A-A	Throat plate 7HA		ハリイタ	1
2		D1613-357-HCA-A	Main feed dog 7HA		シュ オクリバ	1
3		D1510-357-HAC	Presser foot asm.		オサエ H クミ	1
4		B1510-357-B00	Presser foot (B)		ジューオサエ (B)	(1)
5		B1511-357-000	Pin		オサエピン	(1)
6		D1512-357-H00	Stitch tongue		イト スヘリダイ	(1)
7		SS-6060410-TP	Screw 3/32-56 L=3.5		ヒラネジ 3/32-56 L=3.5	(1)
8		B1527-357-000	Spring		オサエ センバネ	(1)
9		SD-0370410-SP	Hinge screw		ダンネジ	(1)
10	09	D1510-357-HB0	Presser foot asm. (with finger guard)		ジューオサエ クミ H(ハリアンゼン カバー ツキ)	1
11	09	D1136-357-H0B-A	Throat plate 7HB		ハリイタ	1
12	09	D1613-357-H0B-A	Main feed dog 7HB		シュ オクリバ	1
13	09	D1614-357-H0B	Differential feed dog 7HB		フク オクリバ	1

Note (注記) All parts other than above are same as MO-357 (B). 上記以外はMO-357(B)と同じです。
 09 Special order part. 特別注文部品

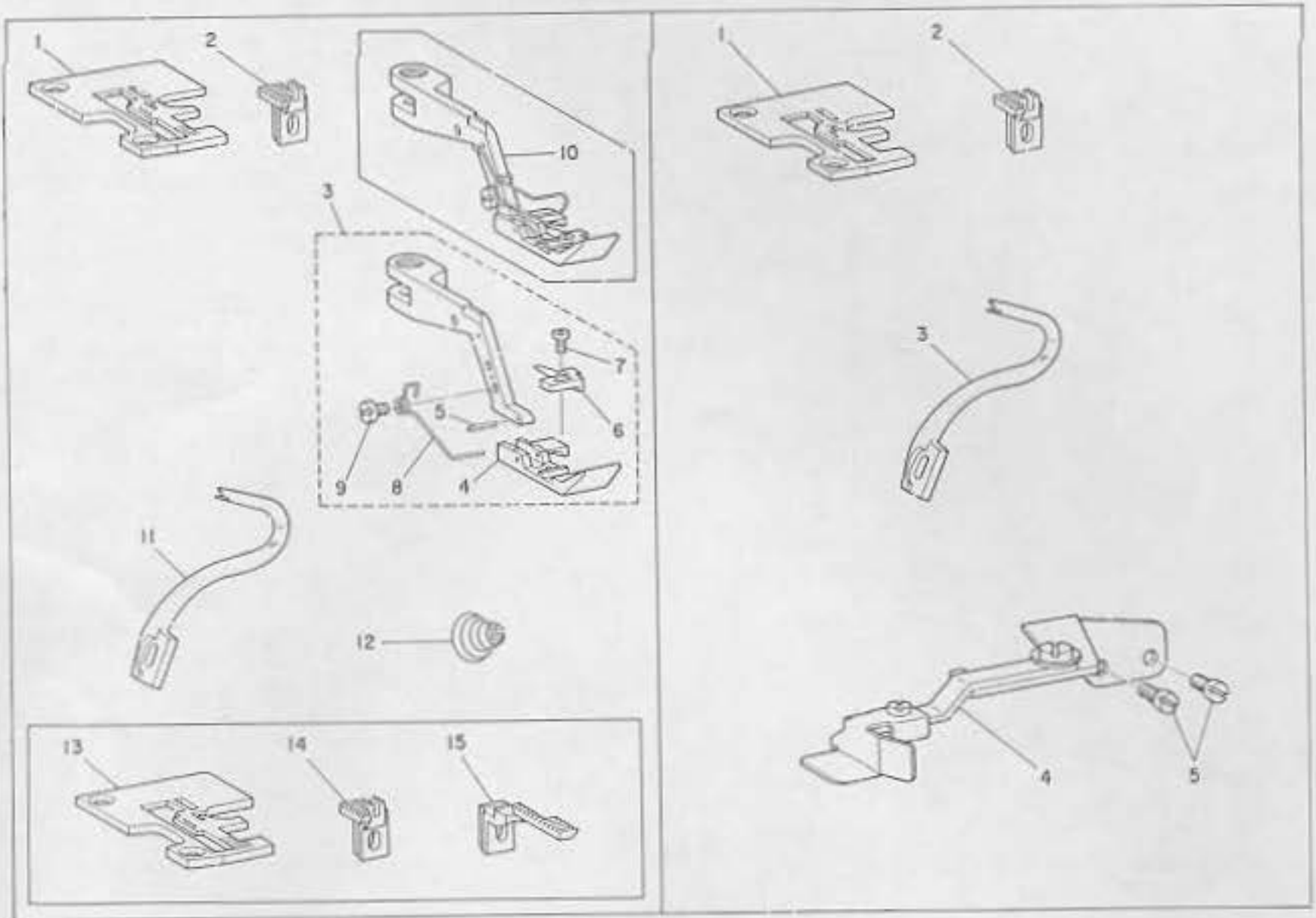
(2) MO-357-10

1		D1136-357-K00	Throat plate		ハリイタ	1
2		D1613-357-K00	Main feed dog 7K		シュ オクリバ	1
3		B4122-352-00C	High-speed steel lower knife		ハイス シタメス	1
4	09	B4108-352-00D	Cemented carbide upper knife		チャーコー ウワメス	1
5		D9101-357-KA0	Stitch guide asm.		ジョーギ クミ	1
6		D9103-357-K00	Stitch guide bracket		ジョーギ ウケダイ	(1)
7		D9102-357-K00	Stitch guide retainer		ジョーギ ウケ	(1)
8		B3125-155-000	Disc spring		サラバネ	(1)
9		SD-0600271-SP	Hinge screw D=6.00 H=2.7		ダンネジ D=6 H=2.7	(1)
10		NS-6110310-SP	Nut 11/64-40		6カクナット 11/64-40	(1)
11		D9101-357-K00	Stitch guide		ジョーギ	(1)
12		SS-7090710-SP	Screw 9/64-40 L=6.8		マルヒラネジ 9/64-40 L=6.8	(1)
13		D9104-357-K00	Nut		ジョーギ トメナット	(1)
14		SS-7110840-SP	Screw 11/64-40 L=7.8		マルヒラネジ 11/64-40 L=7.8	2

Note (注記) All parts other than above are same as MO-357. 上記以外はMO-357と同じです。
 09 Special order part. 特別注文部品

(3) MO-358-8

(4) MO-358-10



(3) MO-358-8

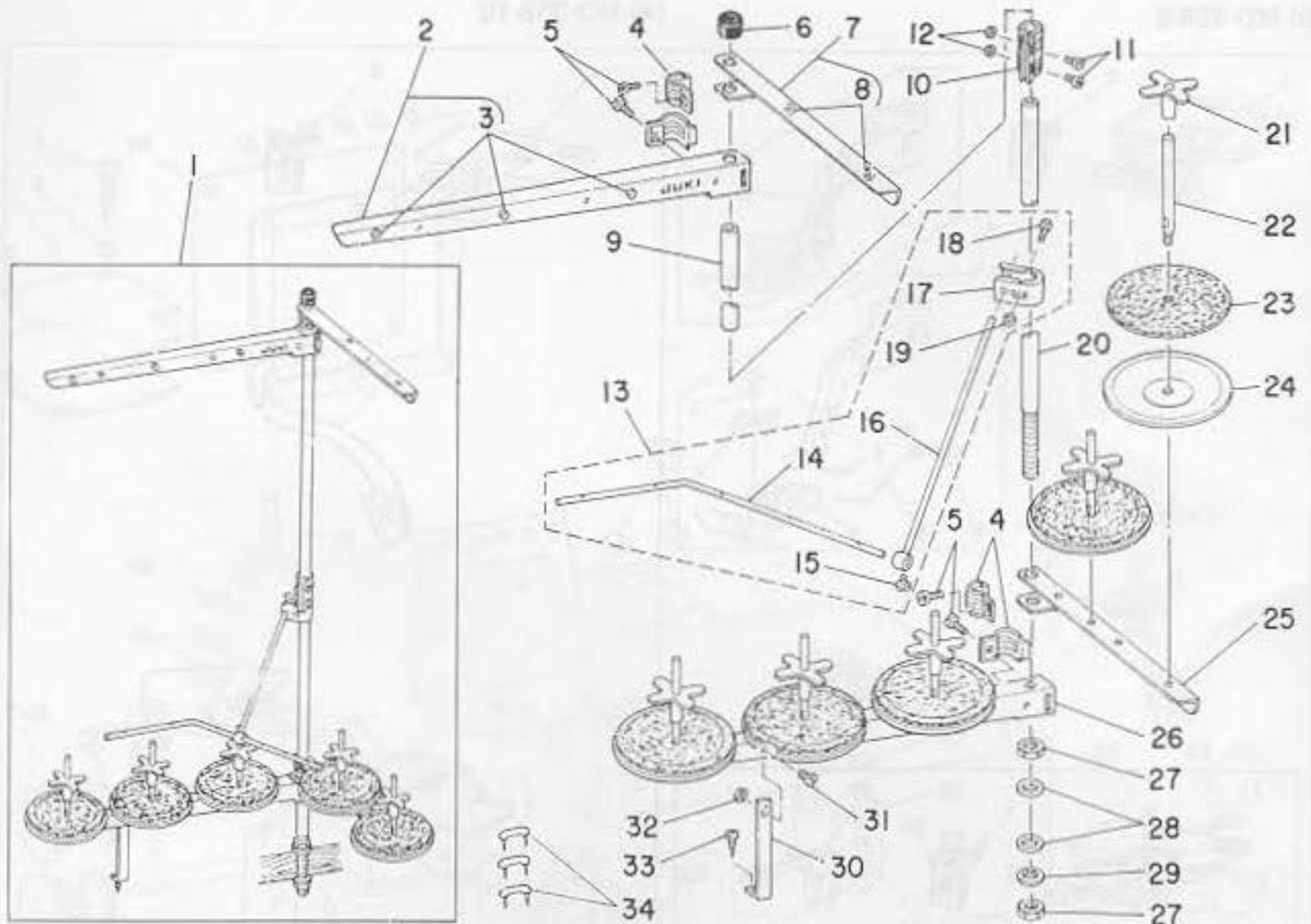
Ref. No.	Note	Part No.	Description	E.C. 変更年月	品名	Amt. Req. 数量
1		D1136-357-H0A-A	Throat plate 7HA		ハリイタ	1
2		D1613-357-H0A-A	Main feed dog 7HA		シュ オクリバ	1
3		D1510-357-HA0	Presser foot asm.		オサエ H クミ	1
4		B1510-357-900	Presser foot (B)		ジユウ オサエ (B)	(1)
5		B1511-357-000	Pin		オサエピン	(1)
6		D1512-357-H00	Stitch tongue		イト スペリダイ	(1)
7		SS-6060410-TP	Screw 3/32-56 L=3.5		ヒラネジ 3/32-56 L=3.5	(1)
8		B1527-357-000	Spring		オサエ センバネ	(1)
9		SD-0370401-SP	Hinge screw D=3.70 H=4.0		ダンネジ D=3.70 H=4	(2)
10	◁09	D1510-357-HBC	Presser foot asm. (with finger guard)		ジユウオサエ クミ H(ハリアンゼン カバー フキ)	1
11		B2520-353-000	Spreader		カギルーバ	1
12		B3121-352-000	Tension spring		ウウルルーバ イトチョーシ バネ	1
13	◁09	D1136-357-H0B-A	Throat plate 7HB		ハリイタ	1
14	◁09	D1613-357-H0B-A	Main feed dog 7HB		シュ オクリバ	1
15	◁09	D1614-357-H0B	Differential feed dog 7HB		フク オクリバ	1

Note (注記) All parts other than above are same as MO-357 (B) 上記以外はMO-357(B)と同じです。
 ◁09 Special order part. 特別注文部品

(4) MO-358-10

1	D1136-357-K00	Throat plate	ハリイタ	1
2	D1613-357-K00	Main feed dog 7K	シュ オクリバ	1
3	B2520-353-000	Spreader	カギルーバ	1
4	D9101-357-KA0	Stitch guide asm.	ジューギ クミ	1
5	SS-7110840-SP	Screw 11/64-40 L=7.8	マルヒラネジ 11/64-40 L=7.8	2

Note (注記) All parts other than above are same as MO-357. 上記以外はMO-357と同じです。



Ref. No.	Note	Part No.	Description	E.C.	Amt. Req.
				実装年月	数量
1		B3301-716-LA0	Thread stand asm.	イトタテソーチ クミ	1
2		B3307-704-LA0	Thread guide asm. A	イトタテイトアンナイ A クミ	(1)
3		B3319-704-L00	Thread guide	イトミチ	(3)
4		B3318-704-L00	Thread guide arm joint	イトタテイトアンナイ シメカナグ	(4)
5		SM-6061200-SE	Screw M6 L=12	ヒラネジ M6 L=12	(4)
6		B3311-704-000	Spool rest rod rubber cap	イトタテポー ホゴゴム	(1)
7		B3307-704-LAB	Thread guide asm. B	イトタテイトアンナイ B クミ	(1)
8		B3319-704-L00	Thread guide	イトミチ	(2)
9		B3313-704-L00	Spool rest rod, upper	イトタテポー ウエ	(1)
10		B3305-704-000-A	Spool rest rod joint	イトタテポーツギテ	(1)
11		SM-4051405-SE	Screw M5 L=14	ナベネジ M5×0.8 L=14	(2)
12		NM-6050001-SE	Nut M5 x 0.8	6カクナット M5×0.8	(2)
13		B3309-704-0A0	Thread guide arm	イトタテ イトアンナイ ウデ クミ	(1)
14		B3311-804-000	Lower thread guide	イトタテ イトアンナイ シタ	(1)
15		SS-7110540-SP	Screw 11/64-40 L=5	マルヒラネジ 11/64-40 L=5	(1)
16		B3309-704-000	Thread guide arm	イトタテ イトアンナイ ウデ	(1)
17		B3304-704-000-A	Thread guide arm holder	イトアンナイウデ ホルダー	(1)
18		SM-6053000-SE	Screw M5 x 0.8 L=30	ヒラネジ M5×0.8 L=30	(1)
19		NM-6050001-SE	Nut M5 x 0.8	6カクナット M5×0.8	(1)
20		B3301-704-000-A	Spool rest rod, lower	イトタテポー シタ	(1)
21		B3312-012-000	Spool vibration stopper	イトマキ フレドメ	(5)
22		B3320-704-L00	Spool pin	イトマキウケポー	(5)
23		B3311-012-000	Spool rest cushion	イトマキ ウケザ	(5)
24		B3303-704-L00	Spool rest	イトマキウケザラ	(5)
25		B3302-704-L0B	Spool rest arm, B	イトタテウデ B	(1)
26		B3302-704-L00	Spool rest arm, A	イトタテウデ A	(1)
27		B3317-704-000	Nut C15	イトタテポー トメナット	(2)
28		WP-1702600-S0	Washer 17 x 30 x 2.6	ヒラサガネ 17×30×2.6	(2)
29		WS-1643202-KR	Spring washer 16.4 x 26.6 x 3.2	バネサガネ 16.4×26.6×3.2	(1)
30		B3321-704-L00	Spool rest arm support, A	イトタテウデササエ A	(1)
31		SM-4061201-SE	Screw M6 L=12	ナベネジ M6 L=12	(1)
32		NM-6060001-SE	Screw M6	6カクナット M6	(1)
33		SK-3382001-SE	Screw D=3.8 L=20	マルモクネジ D=3.8 L=20	(1)
34		MAO-11532000	Staple	コード ステップル	3

15. NUMERICAL INDEX OF PARTS

索引

Part No.	Page	Item Ref.	Part No.	Page	Item Ref.	Part No.	Page	Item Ref.	Part No.	Page	Item Ref.
品番	頁	項目 No.	品番	頁	項目 No.	品番	頁	項目 No.	品番	頁	項目 No.
OIL TUBE			B1412-352-000	18	4 32	B1621-352-0A0	18	10 16	B3108-358-0A0	6	3 15
6P-3000000-00	19	11 15	B1413-352-0A0	10	5 10	B1622-352-000	18	10 1	B3110-352-000	6	3 12
			B1414-357-000	10	5 8	B1623-352-000	18	10 30	B3110-352-000	6	3 22
EXCLUSIVE PARTS "B"			B1415-357-AA0	10	5 2	B1625-357-000	18	10 34	B3110-352-000	6	3 49
専用部品 "B"			B1415-357-BA0	10	5 4	B2001-357-0A0	14	7 36	B3110-357-000	6	3 3
B1102-352-0A0	4	2 30	B1415-357-CA0	10	5 6	B2001-357-000	14	7 37	B3111-352-000	6	3 50
B1102-352-0JC	4	2 31	B1416-352-000	10	5 13	B2005-357-000	14	7 41	B3112-352-0A0	6	3 23
B1102-357-000	2	1 27	B1418-352-000	10	5 9	B2006-357-0A0	14	7 43	B3112-352-000	6	3 24
B1103-352-000	4	2 29	B1419-357-000	10	5 15	B2008-357-000	14	7 45	B3112-352-000	6	3 29
B1104-352-0A0	4	2 38	B1420-352-000	10	5 17	B2010-357-0A0	14	7 49	B3112-357-0A0	6	3 28
B1105-352-000	4	2 39	B1420-357-000	4	2 8	B2011-357-000	14	7 51	B3113-352-000	6	3 25
B1107-352-000	2	1 34	B1421-352-000	10	5 19	B2012-357-000	14	7 46	B3113-357-000	6	3 30
B1108-352-000	2	1 37	B1422-352-000	10	5 18	B2014-357-000	14	7 30	B3115-352-000	4	2 19
B1110-357-000	2	1 38	B1423-352-000	4	2 6	B2015-357-000	14	7 29	B3116-352-000	4	2 20
B1111-352-000	2	1 43	B1426-352-A00	10	5 41	B2016-357-AA0	14	7 32	B3117-352-000	6	3 33
B1113-352-000	2	1 42	B1501-352-000	12	6 1	B2016-357-BA0	14	7 34	B3118-352-000	6	3 34
B1115-352-000	2	1 41	B1502-352-000	12	6 8	B2101-357-A00	14	7 16	B3119-352-0A0	6	3 32
B1116-352-000	4	2 23	B1504-352-000	12	6 10	B2102-357-0A0	14	7 10	B3119-352-000	6	3 37
B1117-357-000	2	1 7	B1505-352-000	12	6 5	B2103-357-000	14	7 13	B3120-125-000	6	3 11
B1118-357-000	2	1 8	B1506-352-000	12	6 3	B2104-357-000	14	7 9	B3120-125-000	6	3 21
B1119-352-000	2	1 17	B1507-352-000	12	6 4	B2105-357-000	14	7 5	B3120-125-000	6	3 48
B1120-352-000	2	1 11	B1508-352-000	12	6 22	B2106-357-000	14	7 14	B3120-352-000	6	3 9
B1121-352-000	2	1 1	B1510-357-AA0	12	6 27	B2108-357-0A0-A	14	7 3	B3120-352-000	6	3 19
B1123-352-0A0	4	2 1	B1510-357-AB0	12	6 50	B2110-357-0A0-A	14	7 1	B3120-352-000	6	3 46
B1127-352-000	4	2 4	B1510-357-A00	12	6 28	B2201-357-000	14	7 27	B3121-352-000	6	3 20
B1128-352-000	4	2 11	B1510-357-BA0	12	6 36	B2201-816-0A0	14	7 27	B3121-352-000	6	3 47
B1129-352-000	4	2 12	B1510-357-BB0	12	6 51	B2202-357-000	14	7 20	B3121-352-000	22	13-3 12
B1130-352-000	2	1 19	B1510-357-B00	12	6 37	B2203-357-000	14	7 24	B3122-357-000	6	3 40
B1131-352-000	2	1 20	B1510-357-B00	21	13-1 4	B2204-357-000	14	7 17	B3123-352-0A0	6	3 43
B1132-352-000	2	1 31	B1510-357-B00	21	13-3 4	B2205-357-000	14	7 19	B3123-352-000	6	3 44
B1132-352-000	4	2 21	B1510-357-CA0	12	6 43	B2206-357-000	14	7 22	B3125-155-000	21	13-1 8
B1132-352-000-A	2	1 31-1	B1510-357-CB0	12	6 52	B2207-357-000-A	16	8 29	B3126-012-000	6	3 8
B1132-352-000-A	4	2 21-1	B1510-357-C00	12	6 44	B2418-019-000	6	3 26	B3126-012-000	6	3 18
B1133-352-000	2	1 31-1	B1511-357-000	12	6 29	B2418-019-000	6	3 31	B3126-012-000	6	3 45
B1134-352-000	2	1 25	B1511-357-000	12	6 38	B2501-357-0A0	8	4 3	B3126-352-000	6	3 36
B1135-352-000	2	1 33	B1511-357-000	12	6 45	B2503-352-000	8	4 7	B3127-352-000	6	3 35
B1136-357-A00	16	8 1	B1511-357-000	21	13-1 5	B2504-352-0B0	8	4 5	B3128-352-000	6	3 38
B1136-357-B00	16	8 2	B1511-357-000	22	13-3 5	B2505-352-000	8	4 28	B3129-012-A00	6	3 10
B1136-357-C00	16	8 3	B1512-357-000	12	6 30	B2507-352-000	8	4 34	B3301-704-000-A	23	14 20
B1138-352-000	2	1 35	B1512-357-000	12	6 39	B2508-352-000	8	4 36	B3301-716-LA0	23	14 1
B1140-352-000	2	1 5	B1512-357-000	12	6 46	B2509-352-000	8	4 26	B3302-704-L08	23	14 25
B1140-352-000-A	2	1 5-1	B1514-352-000	12	6 16	B2510-352-0A0	8	4 39	B3302-704-L00	23	14 26
B1141-352-000	2	1 5-2	B1515-352-000	12	6 20	B2511-352-000	8	5 46	B3303-704-L00	23	14 24
B1142-352-000	4	2 2	B1516-352-000	12	6 17	B2512-352-000	8	4 31	B3304-704-000-A	23	14 17
B1143-352-000	2	1 15	B1517-352-000	12	6 13	B2514-352-000	8	4 33	B3305-704-000-A	23	14 10
B1147-352-000	4	2 35	B1518-352-000	12	6 14	B2515-352-000	8	4 48	B3307-704-LAB	23	14 7
B1148-352-000	4	2 34	B1519-352-000	12	6 15	B2517-352-0A0	8	4 55	B3307-704-LA0	23	14 2
B1149-352-000	2	1 32-1	B1520-352-000	12	6 23	B2518-352-000	8	4 59	B3309-704-0A0	23	14 13
B1149-352-000	4	2 22-1	B1521-352-000	12	6 26	B2519-352-000	2	1 22	B3309-704-000	23	14 16
B1150-352-000	2	1 6-1	B1522-352-000	12	6 25	B2520-352-000	8	4 41	B3311-012-000	23	14 23
B1154-352-000	16	8 49	B1527-352-000	2	1 4	B2520-353-000	8	4 42	B3311-704-000	23	14 6
B1158-561-000	2	1 28	B1527-357-000	12	6 32	B2520-353-000	22	13-3 11	B3311-804-000	23	14 14
B1201-357-AA0	8	4 15	B1527-357-000	12	6 41	B2520-353-000	22	13-4 3	B3312-012-000	23	14 21
B1203-352-000	8	4 23	B1527-357-000	12	6 48	B2521-352-000	8	4 57	B3313-704-L00	23	14 9
B1205-352-000	8	4 20	B1527-357-000	21	13-1 8	B2522-352-000	8	4 49	B3317-704-000	23	14 27
B1208-352-000	8	4 22	B1527-357-000	22	13-3 8	B2523-352-000	2	1 23	B3318-704-000	23	14 4
B1209-352-000	8	4 14	B1530-352-000	12	6 34	B2524-352-000	8	4 44	B3319-704-L00	23	14 3
B1210-352-000	8	4 11	B1601-352-A00	18	10 33	B2525-352-000	8	4 38	B3319-704-L00	23	14 8
B1211-352-000	8	4 9	B1602-352-0A0	8	4 16	B2525-352-000	8	4 54	B3320-704-L00	23	14 22
B1212-352-000	8	4 1	B1604-352-000	8	4 19	B2525-357-000	14	7 48	B3321-704-L00	23	14 30
B1212-357-0A0	8	4 1	B1605-352-000	18	10 28	B2526-357-000	19	11 22	B3501-357-0A0	19	11 13
B1213-352-000	10	5 35	B1606-352-000	18	10 24	B2528-352-000	8	4 53	B3502-352-000	19	11 2
B1214-352-000	10	5 42	B1607-352-000	18	10 29	B2529-352-000	8	4 25	B3503-352-000	19	11 7
B1401-352-A00	10	5 38	B1608-352-0A0	18	10 3	B3101-352-000	4	2 14	B3504-352-000	19	11 8
B1402-352-AA0	10	5 33	B1608-352-000	18	10 4	B3102-352-000	4	2 15	B3505-352-000	19	11 1
B1403-352-CA0	18	10 8	B1609-352-000	18	10 5	B3103-352-000	4	2 17	B3506-352-000	19	11 10
B1403-352-000	10	5 40	B1610-352-000	18	10 11	B3104-352-000	4	2 18	B3509-352-000	4	2 27
B1403-352-000	17	9 20	B1611-352-000	18	10 6	B3105-357-000	6	3 1	B3510-352-0A0	4	2 26
B1404-352-000	10	5 26	B1613-357-A00	18	10 15	B3106-352-000	2	1 29	B3513-352-000	19	11 19
B1405-012-000	10	5 14	B1614-357-A00	18	10 12	B3107-352-000	6	3 13	B3514-352-000	19	11 20
B1408-352-000	10	5 28	B1615-352-000	18	10 22	B3107-352-000	6	3 39	B3515-352-000	19	11 18
B1409-352-000	10	5 32	B1617-352-000	18	10 18	B3108-352-0A0	6	3 5	B3516-552-000	19	11 17
B1411-352-000	10	5 24	B1619-352-000	18	10 20	B3108-352-000	6	3 7	B3518-352-000	4	2 32
B1412-352-CA0	10	5 21	B1620-352-000	18	10 2	B3109-352-000	6	3 11	B3525-357-000	19	11 6

Part No.	Page	Item Ref.	Part No.	Page	Item Ref.	Part No.	Page	Item Ref.	Part No.	Page	Item Ref.				
品番	頁	項目 No.	品番	頁	項目 No.	品番	頁	項目 No.	品番	頁	項目 No.				
B3534-352-000	19	11	9	D1136-357-H0A-A	22	13-3	1	SCREW	ネジ	SS-6151440-SP	4	2	37		
B3535-352-000	4	2	25	D1136-357-H0B-A	21	13-1	11	SK-1351600-SC	4	2	40	SS-6151920-TP	2	1	13
B4101-352-000	17	9	21	D1136-357-H0B-A	22	13-3	13	SK-3352001-SE	23	14	33	SS-6621220-SP	17	9	19
B4102-352-000	8	4	12	D1136-357-K00	21	13-2	1	SM-4051405-SE	23	14	11	SS-6621220-SP	18	10	31
B4103-352-0A0	17	9	18	D1136-357-K00	22	13-4	1	SM-4061201-SE	23	14	31	SS-6660710-TP	8	4	29
B4104-352-0A0	17	9	12	D1510-357-HA0	21	13-1	3	SM-6053000-SE	23	14	18	SS-6660710-TP	17	9	25
B4105-352-000	17	9	16	D1510-357-HA0	22	13-3	3	SM-6061200-SE	23	14	5	SS-6660710-TP	18	10	27
B4106-352-000	17	9	23	D1510-357-HB0	21	13-1	10	SQ-0000401-MZ	19	11	5	SS-7060810-SP	16	8	11
B4107-357-0A0	17	9	7	D1510-357-HB0	22	13-3	10	SQ-1110401-MZ	19	11	4	SS-7060810-SP	16	8	18
B4108-352-00B	17	9	1	D1512-357-H00	21	13-1	6	SQ-1110401-MZ	19	11	16	SS-7060810-SP	16	8	26
B4108-352-00D	17	9	2	D1512-357-H00	22	13-3	6	SS-1090930-SP	10	5	43	SS-7080410-SP	14	7	25
B4108-352-00D	21	13-1	4	D1613-357-H0A-A	21	13-1	2	SS-1110840-SP	2	1	2	SS-7080410-SP	20	12	3
B4109-352-000	17	9	3	D1613-357-H0A-A	22	13-3	2	SS-2090510-SP	2	1	30	SS-7080410-SP	20	12	8
B4110-352-000	17	9	4	D1613-357-H0B-A	21	13-1	12	SS-2090550-TP	4	2	10	SS-7080510-SP	12	6	35
B4112-352-000	17	9	11	D1613-357-H0B-A	22	13-3	14	SS-2090620-SP	2	1	26	SS-7080510-SP	14	7	25
B4113-352-000	16	8	33	D1613-357-K00	18	10	13	SS-2091520-SP	19	11	21	SS-7080510-TP	12	6	35
B4113-357-0A0	16	8	31	D1613-357-K00	21	13-2	2	SS-2110920-TP	16	6	4	SS-7090510-SP	8	4	47
B4114-357-000	16	8	32	D1613-357-K00	22	13-4	2	SS-3090710-TP	6	3	4	SS-7090510-SP	14	7	18
B4115-352-000	16	8	37	D1614-357-H0B	21	13-1	13	SS-3150710-TP	14	7	38	SS-7090710-SP	4	2	7
B4116-352-000	16	8	35	D1614-357-H0B	22	13-3	15	SS-3150710-TP	19	11	14	SS-7090710-SP	4	2	9
B4117-352-000	16	8	34	D9101-357-KA0	21	13-1	5	SS-4050310-SP	17	9	6	SS-7090710-SP	14	7	52
B4120-352-000	16	8	42	D9101-357-KA0	22	13-4	4	SS-4090610-SP	2	1	24	SS-7090710-SP	16	8	44
B4121-352-000	16	8	54	D9101-357-K00	21	13-1	11	SS-4090610-SP	2	1	44	SS-7090710-SP	16	8	55
B4122-352-00A	16	8	50	D9102-357-K00	21	13-1	7	SS-4090610-SP	4	2	24	SS-7090710-SP	21	13-1	12
B4122-352-00C	16	8	51	D9103-357-K00	21	13-1	6	SS-4090610-SP	4	2	28	SS-7090910-SP	4	2	7
B4122-352-00C	21	13-2	3	D9104-357-K00	21	13-1	13	SS-4090610-SP	6	3	2	SS-7090910-SP	14	7	21
B4123-352-000	16	8	43	MAO-11532000	23	14	34	SS-4090610-SP	6	3	4	SS-7090910-SP	14	7	52
B4125-352-000	17	9	10					SS-4090610-SP	8	4	45	SS-7091110-SP	2	1	10
B4126-352-000	16	8	41	NEEDLE	針			SS-4090610-SP	8	4	60	SS-7110510-SP	20	12	6
B4127-352-000	16	8	47	MDC-270B1100	10	5	1	SS-4090610-SP	19	11	23	SS-7110540-SP	23	14	15
B4127-357-000	16	8	53					SS-4091010-SP	18	10	14	SS-7110710-SP	19	11	11
B4128-352-000	16	8	30	NUT	ナット			SS-4091020-TP	8	4	8	SS-7110740-TL	8	4	17
B4129-352-000	17	9	5	NM-6050001-SE	23	14	12	SS-4110910-TP	6	3	27	SS-7110810-SP	10	5	11
B4130-352-000	17	9	14	NM-6050001-SE	23	14	19	SS-4110910-TP	8	4	43	SS-7110820-SP	6	3	42
B4131-357-000	16	8	6	NM-6060001-SE	23	14	32	SS-4110910-TP	8	4	58	SS-7110820-SP	16	8	27
B4131-357-000	16	8	13	NS-6080210-SP	10	5	20	SS-4110910-TP	16	8	40	SS-7110840-SP	2	1	36
B4131-357-000	16	8	20	NS-6090310-SP	2	1	40	SS-4110910-TP	17	9	8	SS-7110840-SP	6	3	42
B4132-357-A00	16	8	7	NS-6090310-SP	4	2	5	SS-4110910-TP	18	10	2	SS-7110840-SP	16	8	27
B4132-357-B00	16	8	14	NS-6110310-SP	21	13-1	10	SS-5090610-SP	2	1	39	SS-7110840-SP	21	13-2	14
B4132-357-B00	16	8	21	NS-6110420-SP	16	8	39	SS-5110740-TP	4	2	13	SS-7110840-SP	22	13-4	5
B4133-357-AA0	16	8	5	NS-6110430-SP	2	1	4	SS-6060410-TP	12	6	31	SS-7110910-SP	2	1	21
B4133-357-BA0	16	8	12	NS-6120310-SP	2	1	12	SS-6060410-TP	12	6	40	SS-7110910-SP	4	2	16
B4133-357-CAC	16	8	19	NS-6150310-SP	2	1	14	SS-6060410-TP	12	6	47	SS-7110910-TP	14	7	12
B4133-357-000	16	8	9	NS-6150310-SP	6	3	6	SS-6060410-TP	21	13-1	7	SS-7111110-TP	14	7	4
B4133-357-000	16	8	16	NS-6150310-SP	6	3	16	SS-6060410-TP	22	13-3	7	SS-7111110-TP	14	7	11
B4133-357-000	16	8	24	NS-6150310-SP	6	3	41	SS-6060610-SP	16	8	11	SS-7111110-TP	14	7	40
B4134-357-C00	16	8	23	NS-6150310-SP	12	6	6	SS-6060610-SP	16	8	18	SS-7111110-TP	14	7	50
B4134-357-000	16	8	10	NS-6150430-SP	12	6	21	SS-6080410-SP	10	5	16	SS-7111310-SP	12	6	2
B4134-357-000	16	8	17					SS-6080410-SP	14	7	23	SS-7111310-SP	16	8	48
B4134-357-000	16	8	25	SNAP RING	止メ輪			SS-6090520-SP	16	8	8	SS-7111410-TP	14	7	33
B8401-352-0A0	20	12	1	RE-0320000-K0	16	8	36	SS-6090520-SP	16	8	15	SS-7111410-TP	14	7	35
B8401-352-000	20	12	5					SS-6090520-SP	16	8	22	SS-7111410-TP	14	7	44
B8402-352-000	20	12	2	RUBBER RING	Oリング			SS-6090610-SP	19	11	23	SS-7112420-SP	16	8	38
B8403-352-000	20	12	7	RC-0291801-00	4	2	33	SS-6090660-TP	8	4	30	SS-7120760-SP	12	6	7
B8404-352-000	20	12	4	RO-0371801-00	12	6	19	SS-6090660-TP	10	5	23	SS-7121410-SP	16	8	45
				RO-0552001-00	12	6	12	SS-6110710-TP	10	5	39	SS-7151120-SP	2	1	16
OIL WICK	油心			RO-1721801-00	2	1	32	SS-6110710-TP	14	7	42	SS-7151210-SP	10	5	34
CQ-2020000-00	10	5	12	RO-1721801-00	4	2	22	SS-6110710-TP	17	9	22	SS-7621040-SP	4	2	36
CQ-2020000-00	10	5	22	RO-2201801-00	2	1	6	SS-6110710-TP	18	10	10	SS-7681450-TP	10	5	36
CQ-2020000-00	14	7	2					SS-6110710-TP	18	10	23	SS-8080310-TP	10	5	3
CQ-2020000-00	18	10	9	HINGE SCREW	段ネジ			SS-6110710-TP	18	10	32	SS-8080310-TP	10	5	5
CQ-2020000-00	18	10	17	SD-0370401-SP	12	6	33	SS-6121020-SP	10	5	29	SS-8090310-TP	10	5	7
				SD-0370401-SP	12	6	42	SS-6121220-TP	8	4	40	SS-8090650-TP	10	5	25
THRUST COLLAR	スラストカラー			SD-0370401-SP	12	6	49	SS-6121220-TP	8	4	56	SS-8110410-TP	8	4	2
CS-0791260-SH	8	4	51	SD-0370401-SP	22	13-3	9	SS-6121510-SP	8	4	27	SS-8110410-TP	14	7	28
CS-095101B-SH	14	7	7	SD-0370410-SP	21	13-1	9	SS-6121510-SP	8	4	37	SS-8110510-SP	2	1	18
CS-111101C-SH	17	9	24	SD-0450701-TP	8	4	6	SS-6121510-SP	8	4	50	SS-8110510-SP	14	7	47
CS-111101C-SH	18	10	26	SD-C450701-TP	14	7	39	SS-6121510-SP	12	6	18	SS-8110510-SP	19	11	3
CS-111102A-SH	17	9	24	SD-C500721-SP	12	6	9	SS-6121510-SP	14	7	6	SS-8150710-SP	8	4	10
CS-111102A-SH	18	10	26	SD-0600271-SP	21	13-1	9	SS-6121510-SP	14	7	15	SS-8150710-SP	8	4	13
CS-127101A-SH	10	5	30	SD-0640601-SP	18	10	7	SS-6121510-SP	14	7	31	SS-8150710-SP	8	4	18
				SD-0640751-SP	18	10	19	SS-6121510-SP	17	9	17	SS-8150710-SP	10	5	37
EXCLUSIVE PARTS "D"	専用部品 "D"			SD-0721111-SP	12	6	24	SS-6121510-SP	18	10	25	SS-8150710-SP	14	7	8
D1136-357-H0A-A	21	13-1	1					SS-6151220-SP	19	11	12	SS-8151150-SP	8	4	24

Part No. 品番	Page 頁	Item Ref. 項目 No.	Part No. 品番	Page 頁	Item Ref. 項目 No.	Part No. 品番	Page 頁	Item Ref. 項目 No.	Part No. 品番	Page 頁	Item Ref. 項目 No.
SS-8151550-SP	8	4			21						
SS-8151550-SP	12	6			11						
SS-3660610-TP	8	4			52						
SS-8660610-TP	18	10			27						
SS-8660610-TP	10	5			31						
SS-8660610-TP	17	9			25						
SS-8660810-TP	17	9			15						
SS-8660820-TP	17	9			15						
SS-8661030-SP	8	4			4						
SS-9111820-SP	2	1			3						
SS-9150730-SP	17	9			9						
PLUG		止メ栓									
TA-0290601-M0	8	4			35						
TA-0370301-M0	10	5			27						
TA-0370901-M0	17	9			13						
WASHER		座金									
WP-0371016-SD	2	1			9						
WP-0371016-SD	16	8			52						
WP-0371026-SD	4	2			3						
WP-0371036-SD	14	7			26						
WP-0450000-SD	16	8			28						
WP-0501016-SC	16	8			46						
WP-0651056-SD	6	3			14						
WP-1702600-SD	23	14			28						
WS-1643202-KR	23	14			29						